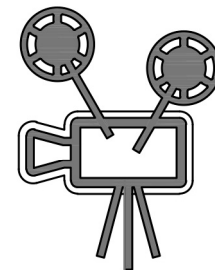




Общество с ограниченной ответственностью
"Научно-проектная организация
"ПРОЕКТОР"



ИНН/КПП 2130140073/213001001, р/с 40702810323800000444 в Приволжском филиале
ПАО РОСБАНК г. Нижний Новгород, к/с 30101810400000000747, БИК 042202747
428000, Чувашская Республика, г. Чебоксары, ул. Аркадия Гайдара, д. 5, пом. 1
тел.: (8352)27-68-80, e-mail: npo-proektor@mail.ru

СРО «Союз проектировщиков Поволжья»
Регистрационный номер в гос. реестре: СРО-П-108-28122009
Регистрационный номер члена СРО: 124 от 09.10.2017г.

**Заказчик – Администрация Рамонского муниципального
района Воронежской области**

**ЛИКВИДАЦИЯ НЕСАНКЦИОНИРОВАННЫХ СВАЛОК
И РЕКУЛЬТИВАЦИЯ ТЕРРИТОРИЙ, РАСПОЛОЖЕННЫХ
В ВОРОНЕЖСКОЙ ОБЛАСТИ НА ЗЕМЕЛЬНОМ УЧАСТКЕ
С КАДАСТРОВЫМ НОМЕРОМ 36:25:0000000:13969**

ПРОЕКТНАЯ ДОКУМЕНТАЦИЯ

**Раздел 12. Иная документация в случаях, предусмотренных
федеральными законами**

**Часть 2. Проект работ по ликвидации накопленного вреда
Книга 3 (Раздел 3). Сметные расчеты (локальные и сводные)
затрат на проведение работ по ликвидации накопленного вреда**

57 – 542ПЗ

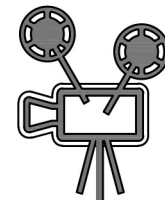
Том 12.2.3



Общество с ограниченной ответственностью

"Научно-проектная организация

" П Р О Е К Т О Р "



СРО «Союз проектировщиков Поволжья»

Регистрационный номер в гос. реестре: СРО-П-108-28122009

Регистрационный номер члена СРО: 124 от 09.10.2017г.

**Заказчик – Администрация Рамонского муниципального
района Воронежской области**

**ЛИКВИДАЦИЯ НЕСАНКЦИОНИРОВАННЫХ СВАЛОК
И РЕКУЛЬТИВАЦИЯ ТЕРРИТОРИЙ, РАСПОЛОЖЕННЫХ
В ВОРОНЕЖСКОЙ ОБЛАСТИ НА ЗЕМЕЛЬНОМ УЧАСТКЕ
С КАДАСТРОВЫМ НОМЕРОМ 36:25:0000000:13969**

ПРОЕКТНАЯ ДОКУМЕНТАЦИЯ

**Раздел 12. Иная документация в случаях, предусмотренных
федеральными законами**

**Часть 2. Проект работ по ликвидации накопленного вреда
Книга 3 (Раздел 3). Сметные расчеты (локальные и сводные)
затрат на проведение работ по ликвидации накопленного вреда**

57 – 542ПЗ

Том 12.2.3

Директор

А.В. Титов

ГИП

Ю.Н. Семенов

2022

ПОЯСНИТЕЛЬНАЯ ЗАПИСКА

«Ликвидация несанкционированных свалок и рекультивация территорий, расположенных в Воронежской области на земельном участке с кадастровым номером 36:25:0000000:13969».

Сметная стоимость строительства определена в соответствии с методикой определения сметной стоимости строительства, реконструкции, капитального ремонта, сноса объектов капитального строительства, работ по сохранению объектов культурного наследия (памятников истории и культуры) народов Российской Федерации на территории Российской Федерации, утвержденной приказом Министерства строительства и жилищно-коммунального хозяйства РФ от 04.08.2020г. №421/пр. (в ред. 557/пр)

Локальные сметные расчеты выполнены в сметно-нормативной базе 2001 года (на 01.01.2000) по сборникам федеральных единичных расценок (ФЕР-2001, ФЕРр-2001, ФЕРм-2001, ФЕРп-2001), федеральным сборникам сметных цен на материалы, изделия, конструкции и оборудование (ФССЦ-2001), сборнику федеральных сметных цен на перевозки грузов для строительства (ФССЦпг-2001) в редакции 2020 года (изм.1-9), утвержденной Приказом Министерства строительства и жилищно-коммунального хозяйства Российской Федерации от 20.12.2021 г. №№ 961/пр, 962/пр.) «О внесении изменений в федеральный реестр сметных нормативов информации о федеральных единичных расценках и отдельных составляющих к ним».

Для перевода в уровень цен 4-го квартала 2022 года применены индексы изменения сметной стоимости строительства по статьям затрат, рекомендованные письмом Минстроя России от 29.11.2022 г. №63817-ИФ/09 (Центральный федеральный округ, Воронежская область по объектам строительства - ПРОЧИЕ): ОЗП – 26,33, ЭМ – 10,76, МАТ – 7,97.

На перевозку материальных ресурсов автомобилями-самосвалами применен индекс на ЭМ - 10,76 согласно 557/пр..

Для перевода стоимости изыскательских работ применен индекс 5,27 согласно письму Минстроя России от 14.11.2022 г. №60112-ИФ/09 прил.4

Для перевода стоимостных показателей по главе 9 сводного сметного расчета в уровень цен 01.01.2000 г. применен индекс на ПРОЧИЕ – 11,14 (Экономика в целом) согласно письму Минстроя России от 07.12.2022 г. № 65739-ИФ/09 прил.5.

Локальные сметные расчеты составлены с использованием программного комплекса расчета смет «Гранд-Смета», свидетельство № 000964 178.

Локальные сметные расчеты составлены на основании сводной ведомости объемов работ.

Стоимость материальных ресурсов определена по сборникам сметных цен (ФССЦ-2001) на материалы, изделия, конструкции и оборудование, применяемые в строительстве и при отсутствии материалов в сборниках – на основании конъюнктурного анализа, согласованного заказчиком, с пересчетом текущей стоимости в базисный уровень цен 2001 года (на 01.01.2000) методом «обратного счета» с применением индексов изменения сметной стоимости, ежеквартально сообщаемыми письмами Минстроя России

Нормативы накладных расходов приняты по видам строительно-монтажных работ 812/пр. от 21.12.2020 г. и 636/пр от 02.09.2021 г

Нормативы сметной прибыли приняты по видам строительно-монтажных работ согласно 774/пр. от 11.12.2020 г.

Объект располагается на территории Рамонского района Воронежской области - **III температурная зона.**

Расстояния перевозок грузов (грунта) приняты по проекту.

В сводном сметном расчете учтены:

1. Строительный контроль согласно Постановлению Правительства РФ №468 от 21.06.2010г. в размере 2,14%.

2. Затраты на проведение авторского надзора приняты в размере 0,2% в соответствии с п. 173 №421/пр от 04.08.2020 г.;

3. Резерв средств на непредвиденные работы и затраты принят в размере 2% в соответствии с п. 179 №421/пр от 04.08.2020 г.

За итогом сводного сметного расчета учтены затраты, связанные с налогом на добавленную стоимость в размере 20% (Налоговый кодекс РФ в редакции Федеральных законов от 07.07.2003 №117-ФЗ, от 03.08.2018 г. № 303-ФЗ).

Сметная стоимость составила:

- в базисном уровне цен 01.01.2000г. – 16 371,53 тыс.руб.;

- в текущем уровне цен на 4 кв. 2022г. – 198 805,66 тыс.руб.,

в том числе НДС (20%) - 33 134,27 тыс.руб.

Составил:

Перечень смет:

1. Пояснительная записка
2. Сводный сметный расчет в ценах 4 кв.2022г.
3. Сводный сметный расчет в ценах 01.01.2000г.
4. СР-1 Вынос проекта в натуру
5. ЛСР-02-01-01 Формирование проектируемого террикона и устройство изолирующего многофункционального экрана
6. ЛСР-02-01-02 Устройство дренажной системы для отведения фильтрата
7. ЛСР-02-01-03 Устройство газодренажных скважин
8. ЛСР-02-01-04 Устройство наблюдательных скважин
9. ЛСР-02-01-05 Восстановление земель на расчищенной от свалочного грунта территории
10. ЛСР-02-01-06 Биологическая рекультивация
11. ЛСР-02-01-07 Монтаж накопительной емкости для сбора ливневых стоков с твердых покрытий
12. ЛСР-08-01-01 Устройство временных проездов

Заказчик Администрация Рамонского муниципального района Воронежской области
(наименование организации)

"Утвержден" « » _____ 202_ г.

Сводный сметный расчет сметной стоимостью 16371,53 тыс. руб.

СВОДНЫЙ СМЕТНЫЙ РАСЧЕТ СТОИМОСТИ СТРОИТЕЛЬСТВА № ССРС-1

«Ликвидация несанкционированных свалок и рекультивация территорий, расположенных в Воронежской области на земельном участке с кадастровым номером 36:25:0000000:13969»

(наименование стройки)

Составлен(а) в базисном (текущем) уровне цен 01.01.2000 г.

№ п/п	Обоснование	Наименование глав, объектов капитального строительства, работ и затрат	Сметная стоимость, тыс. руб.				Всего
			строительных (ремонтно-строительных, ремонтно-реставрационных) работ	монтажных работ	оборудования	прочих затрат	
1	2	3	4	5	6	7	8
Глава 1. Подготовка территории строительства							
1	СР-1	Вынос проекта в натуру				2,62	2,62
2	ЛСР-01-01-01	Подготовительные работы	105,31				105,31
Итого по Главе 1. "Подготовка территории строительства"			105,31			2,62	107,93
Глава 2. Основные объекты строительства							
3	ОС-02-01	«Ликвидация несанкционированных свалок и рекультивация территорий, расположенных в Воронежской области на земельном участке с кадастровым номером 36:25:0000000:13969»	14 424,04	194,59			14 618,63
Итого по Главе 2. "Основные объекты строительства"			14 424,04	194,59			14 618,63
Глава 7. Благоустройство и озеленение территории							
Итого по Главе 7. "Благоустройство и озеленение территории"							Страница 1

1	ГРАНД-Смета 2019	3	4	5	6	7	8
	Итого по Главам 1-7		14 529,35	194,59		2,62	14 726,56
Глава 8. Временные здания и сооружения							
4	ЛСР-08-01-01	Устройство временных проездов	377,26				377,26
5	332/пр от 29.10.2020 г. прилож.1 п.52	Временные здания и сооружения - 1,6%	232,47	3,11			235,58
	Итого по Главе 8. "Временные здания и сооружения"		609,73	3,11			612,84
	Итого по Главам 1-8		15 139,08	197,70		2,62	15 339,40
Глава 9. Прочие работы и затраты							
6	325/пр от 25.05.2021 г. прилож.1 п.85	Производство работ в зимнее время - 1,5% (III зона)	227,09	2,97			230,06
7	Раздел ПД №8, табл. 5.11.5	Плата за выбросы загрязняющих веществ в атмосферный воздух				91,34	91,34
8	Раздел ПД №8, табл. 5.11.5	Плата за размещение отходов производства и потребления				0,81	0,81
9	Раздел ПД №8, табл. 5.5	Ориентировочные затраты на проведение ПЭКиМ				24,42	24,42
	Итого по Главе 9. "Прочие работы и затраты"		227,09	2,97		116,57	346,63
	Итого по Главам 1-9		15 366,17	200,67		119,19	15 686,03
Глава 10. Содержание службы заказчика - строительный контроль							
10	Пост.Правительства РФ от 21 июня 2010 г. №468	Строительный контроль 2,14%				333,13	333,13
	Итого по Главе 10. "Содержание службы заказчика - строительный контроль"					333,13	333,13
Глава 12. Публичный технологический и ценовой аудит, подготовка обоснования инвестиций, осуществляемых в инвестиционный проект по созданию объекта капитального строительства, в отношении которого планируется заключение контракта, предметом которого является одновременно выполнение работ по проектированию, строительству и вводу в эксплуатацию объекта капитального строительства, технологический и ценовой аудит такого обоснования инвестиций, аудит проектной документации, проектные и изыскательские работы							
11		Авторский надзор - 0,2%				31,37	31,37
	Итого по Главе 12. " Публичный технологический и ценовой аудит, подготовка обоснования инвестиций, осуществляемых в инвестиционный проект по созданию объекта капитального строительства, в отношении которого планируется заключение контракта, предметом которого является одновременно выполнение работ по проектированию, строительству и вводу в эксплуатацию объекта капитального строительства, технологический и ценовой аудит такого обоснования инвестиций, аудит проектной документации, проектные и изыскательские работы"					31,37	31,37

1	ГРАНД-Смета 2019	3	4	5	6	7	8
		Итого по главам 1-12	15 366,17	200,67		483,69	16 050,53
Непредвиденные затраты							
12		Непредвиденные затраты - 2%	307,32	4,01		9,67	321,00
		Итого с учетом "Непредвиденные затраты"	15 673,49	204,68		493,36	16 371,53
		Итого по сводному расчету	15 673,49	204,68		493,36	16 371,53

Руководитель проектной организации	Титов А.В. <i>[подпись (инициалы, фамилия)]</i>
Главный инженер проекта	Титов А.В. <i>[подпись (инициалы, фамилия)]</i>
Начальник	Синичкина Д.Н. <i>[подпись (инициалы, фамилия)]</i>
Заказчик	<i>[должность, подпись (инициалы, фамилия)]</i>

Заказчик Администрация Рамонского муниципального района Воронежской области
(наименование организации)

"Утвержден" « » _____ 2022 г.

Сводный сметный расчет сметной стоимостью 198805,66 тыс. руб.

СВОДНЫЙ СМЕТНЫЙ РАСЧЕТ СТОИМОСТИ СТРОИТЕЛЬСТВА № ССРС-1«Ликвидация несанкционированных свалок и рекультивация территорий, расположенных в Воронежской области на земельном участке с кадастровым номером 36:25:0000000:13969»

(наименование стройки)

Составлен(а) в базисном (текущем) уровне цен 4 кв. 2022 г.

№ п/п	Обоснование	Наименование глав, объектов капитального строительства, работ и затрат	Сметная стоимость, тыс. руб.				Всего
			строительных (ремонтно-строительных, ремонтно-реставрационных) работ	монтажных работ	оборудования	прочих затрат	
1	2	3	4	5	6	7	8
Глава 1. Подготовка территории строительства							
1	СР-1	Вынос проекта в натуру				13,83	13,83
2	ЛСР-01-01-01	Подготовительные работы	2 772,77				2 772,77
Итого по Главе 1. "Подготовка территории строительства"			2 772,77			13,83	2 786,60
Глава 2. Основные объекты строительства							
3	ОС-02-01	«Ликвидация несанкционированных свалок и рекультивация территорий, расположенных в Воронежской области на земельном участке с кадастровым номером 36:25:0000000:13969»	144 039,71	1 616,80			145 656,51
Итого по Главе 2. "Основные объекты строительства"			144 039,71	1 616,80			145 656,51
Глава 7. Благоустройство и озеленение территории							

1	ГРАНД-Смета 2019	3	4	5	6	7	8
	Итого по Главе 7. "Благоустройство и озеленение территории"						
	Итого по Главам 1-7		146 812,48	1616,80		13,83	148 443,11
Глава 8. Временные здания и сооружения							
4	ЛСР-08-01-01	Устройство временных проездов	4 293,61				4 293,61
5	332/пр от 29.10.2020 г. прилож.1 п.52	Временные здания и сооружения - 1,6%	2 349,00	25,87			2 374,87
	Итого по Главе 8. "Временные здания и сооружения"		6 642,61	25,87			6 668,48
	Итого по Главам 1-8		153 455,09	1 642,67		13,83	155 111,59
Глава 9. Прочие работы и затраты							
6	325/пр от 25.05.2021 г. прилож.1 п.85	Производство работ в зимнее время - 1,5% (III зона)	2 301,83	24,64			2 326,47
7	Раздел ПД №8, табл. 5.11.5	Плата за выбросы загрязняющих веществ в атмосферный воздух				1 017,52	1017,52
8	Раздел ПД №8, табл. 5.11.5	Плата за размещение отходов производства и потребления				9,00	9,00
9	Раздел ПД №8, табл. 5.11.5	Ориентировочные затраты на проведение ПЭКиМ				272,00	272,00
	Итого по Главе 9. "Прочие работы и затраты"		2 301,83	24,64		1 298,52	3 624,99
	Итого по Главам 1-9		155 756,92	1 667,31		1 312,35	158 736,58
Глава 10. Содержание службы заказчика - строительный контроль							
10	Пост.Правительства РФ от 21 июня 2010 г. №468	Строительный контроль 2,14%				3 368,88	3 368,88
	Итого по Главе 10. "Содержание службы заказчика - строительный контроль"					3 368,88	3 368,88
Глава 12. Публичный технологический и ценовой аудит, подготовка обоснования инвестиций, осуществляемых в инвестиционный проект по созданию объекта капитального строительства, в отношении которого планируется заключение контракта, предметом которого является одновременно выполнение работ по проектированию, строительству и вводу в эксплуатацию объекта капитального строительства, технологический и ценовой аудит такого обоснования инвестиций, аудит проектной документации, проектные и изыскательские работы							
11	п. 173 №421/пр от 04.08.2020 г.	Авторский надзор - 0,2%				317,47	317,47

1	ГРАНД-Смета 2019	3	4	5	6	7	8
	Итого по Главе 12. " Публичный технологический и ценовой аудит, подготовка обоснования инвестиций, осуществляемых в инвестиционный проект по созданию объекта капитального строительства, в отношении которого планируется заключение контракта, предметом которого является одновременно выполнение работ по проектированию, строительству и вводу в эксплуатацию объекта капитального строительства, технологический и ценовой аудит такого обоснования инвестиций, аудит проектной документации, проектные и изыскательские работы"					317,47	317,47
Итого по Главам 1-12			155 756,92	1 667,31		4 998,70	162 422,93
Непредвиденные затраты							
12	п. 179 Методики от 04.08.2020г. №421/пр.	Непредвиденные затраты - 2%	3115,14	33,35		99,97	3 248,46
Итого с учетом "Непредвиденные затраты"			158 872,06	1 700,66		5 098,67	165 671,39
Налоги и обязательные платежи							
13	Закон РФ №303-ФЗ от 03.08.2018г.	НДС - 20%	31 774,41	340,13		1 019,73	33 134,27
Итого по сводному расчету			190 646,47	2 040,79		6 118,40	198 805,66

Руководитель проектной организации

Титов А.В.

[подпись (инициалы, фамилия)]

Главный инженер проекта

Титов А.В.

[подпись (инициалы, фамилия)]

Начальник

Синичкина Д.Н.

[подпись (инициалы, фамилия)]

Заказчик

[должность, подпись (инициалы, фамилия)]

Утверждено приказом № 421 от 4 августа 2020 г. Минстроя РФ в редакции приказа № 557 от 7 июля 2022 г.

Наименование программного продукта
Наименование редакции сметных нормативов

ГРАНД-Смета, версия 2022.3

Изменения в сметные нормы, федеральные единичные расценки и отдельные составляющие к ним, включенные в федеральный реестр сметных нормативов приказами Минстроя России от 26 декабря 2019 г. № 871/пр, 872/пр, 873/пр, 874/пр, 875/пр, 876/пр (в ред. приказов от 30.03.2020 № 171/пр, 172/пр, от 01.06.2020 № 294/пр, 295/пр, от 30.06.2020 № 352/пр, 353/пр, от 20.10.2020 № 635/пр, 636/пр, от 09.02.2021 № 50/пр, 51/пр, от 24.05.2021 № 320/пр, 321/пр, от 24.06.2021 № 407/пр, 408/пр, от 14.10.2021 № 745/пр, 746/пр), от 20.12.2021 № 961/пр, 962/пр)

Реквизиты приказа Минстроя России об утверждении дополнений и изменений к сметным нормативам
Реквизиты письма Минстроя России об индексах изменения сметной стоимости строительства, включаемые в федеральный реестр сметных нормативов и размещаемые в федеральной государственной информационной системе ценообразования в строительстве, подготовленного в соответствии пунктом 85 Методики расчета индексов изменения сметной стоимости строительства, утвержденной приказом Министерства строительства и жилищно-коммунального хозяйства Российской Федерации от 5 июня 2019 г. № 326/пр¹

Реквизиты нормативного правового акта об утверждении оплаты труда, утверждаемый в соответствии с пунктом 22(1) Правилами мониторинга цен, утвержденными постановлением Правительства Российской Федерации от 23 декабря 2016 г. № 1452

Наименование субъекта Российской Федерации
Наименование зоны субъекта Российской Федерации

36. Воронежская область

«Ликвидация несанкционированных свалок и рекультивация территорий, расположенных в Воронежской области на земельном участке с кадастровым номером 36:25:0000000:13969»

(наименование стройки)

«Ликвидация несанкционированных свалок и рекультивация территорий, расположенных в Воронежской области на земельном участке с кадастровым номером 36:25:0000000:13969»

(наименование объекта капитального строительства)

ЛОКАЛЬНЫЙ СМЕТНЫЙ РАСЧЕТ (СМЕТА) № 1

Вынос проекта в натуру

(наименование работ и затрат)

Составлен базисно-индексным методом
Основание ведомость объемов работ

(проектная и (или) иная техническая документация)

Составлен(а) в текущем (базисном) уровне цен 12.12.2022 (01.01.2000)

Сметная стоимость	<u>13,83</u>	<u>(2,62)</u> тыс.руб.
<i>в том числе:</i>		
строительных работ	<u>0,00</u>	<u>(0)</u> тыс.руб.
монтажных работ	<u>0,00</u>	<u>(0)</u> тыс.руб.
оборудования	<u>0,00</u>	<u>(0)</u> тыс.руб.
прочих затрат	<u>13,83</u>	<u>(2,62)</u> тыс.руб.

Средства на оплату труда рабочих	<u>(0)</u> тыс.руб.
Нормативные затраты труда рабочих	<u> </u> чел.час.
Нормативные затраты труда машинистов	<u> </u> чел.час.

№ п/п	Обоснование	Наименование работ и затрат	Единица измерения	Количество			Сметная стоимость в базисном уровне цен (в текущем уровне цен (гр. 8) для ресурсов, отсутствующих в ФРСН), руб.			Индексы	Сметная стоимость в текущем уровне цен, руб.
				на единицу	коэффициенты	всего с учетом коэффициентов	на единицу	коэффициенты	всего		
1	2	3	4	5	6	7	8	9	10	11	12
Раздел 1. Прочие изыскательские работы											
1	СБЦИ-2006г. тб.14 п.10	Вынос в натуру контура котлована проектируемой карты, II категории сложности (изыскательские работы) (Изыскательские работы) Всего по позиции	10контур			0,6	1 025,00		615,00		
2	СБЦИ-2006г.тб15 п. 10	Разбивка трассы трубопровода, технологических проездов и ограждения проложением теодолитных ходов при длине разбивочных сторон 100м с закреплением их временными знаками, 1 категории сложности (изыскательские работы) (Изыскательские работы) Всего по позиции	км			0,81	1 525,00		1 235,25		
3	СБЦИ-2006г.Тб.4 п. 1	Расходы по внутреннему транспорту 8.75% (от п. 1 и 2) (Изыскательские работы) Объем=8,75/100 Цена=307,50+2232,60 Всего по позиции	%			0,0875	2 540,10		222,26		
4	СБЦИ-2006 Тб.5 п.1	Расходы по внешнему транспорту (14% до 100 км, 19,6% до 300 км (от п. 1, 2 и 3)) (Изыскательские работы) Объем=14/100 Цена=307,50+2232,60+222,26 Всего по позиции	%			0,14	2 762,36		386,73		
5	СБЦИ-2006г. ОУ.п.13,прим. К=2	Расходы на организацию и ликвмдацию работ (6% от п.п. 1 ,2 и 3) (Изыскательские работы) Объем=6/100 Цена=307,50+2232,60+222,26 Всего по позиции	%			0,06	2 762,36		165,74		
Итого по смете:											
Итого прямые затраты (справочно)									2 624,98		

1	2	3	4	5	6	7	8	9	10	11	12
		в том числе:									
	4 кв 2022 (ИЗ), Письмо Минстроя России от 14.11.2022г. №60112-ИФ/09 прил.4	Прочие работы							2 624,98	5,27	13 833,64
		ВСЕГО по смете							2 624,98		13 833,64

Составил: _____ (Синичкина Д.Н.)

_____ [должность, подпись (инициалы, фамилия)]

Проверил: _____ (Титов А.В.)

_____ [должность, подпись (инициалы, фамилия)]

¹ Зарегистрирован Министерством юстиции Российской Федерации 10 сентября 2019 г., регистрационный № 55869), с изменениями, внесенными приказом Министерства строительства и жилищно-коммунального хозяйства Российской Федерации от 20 февраля 2021 г. № 79/пр (зарегистрирован Министерством юстиции Российской Федерации 9 августа 2021 г., регистрационный № 64577)

² Под прочими затратами понимаются затраты, учитываемые в соответствии с пунктом 184 Методики.

³ Под прочими работами понимаются затраты, учитываемые в соответствии с пунктами 122-128 Методики.

Утверждено приказом № 421 от 4 августа 2020 г. Минстроя РФ в редакции приказа № 557 от 7 июля 2022 г.

Наименование программного продукта
Наименование редакции сметных нормативов

ГРАНД-Смета, версия 2022.3

Реквизиты приказа Минстроя России об утверждении дополнений и изменений к сметным нормативам
Реквизиты письма Минстроя России об индексах изменения сметной стоимости строительства, включаемые в федеральный реестр сметных нормативов и размещаемые в федеральной государственной информационной системе ценообразования в строительстве, подготовленного в соответствии пунктом 85 Методики расчета индексов изменения сметной стоимости строительства, утвержденной приказом Министерства строительства и жилищно-коммунального хозяйства Российской Федерации от 5 июня 2019 г. № 326/пр¹

Изменения в сметные нормы, федеральные единичные расценки и отдельные составляющие к ним, включенные в федеральный реестр сметных нормативов приказами Минстроя России от 26 декабря 2019 г. № 871/пр, 872/пр, 873/пр, 874/пр, 875/пр, 876/пр (в ред. приказов от 30.03.2020 № 171/пр, 172/пр, от 01.06.2020 № 294/пр, 295/пр, от 30.06.2020 № 352/пр, 353/пр, от 20.10.2020 № 635/пр, 636/пр, от 09.02.2021 № 50/пр, 51/пр, от 24.05.2021 № 320/пр, 321/пр, от 24.06.2021 № 407/пр, 408/пр, от 14.10.2021 № 745/пр, 746/пр), от 20.12.2021 № 961/пр, 962/пр)

Реквизиты нормативного правового акта об утверждении оплаты труда, утверждаемый в соответствии с пунктом 22(1) Правилами мониторинга цен, утвержденными постановлением Правительства Российской Федерации от 23 декабря 2016 г. № 1452

Наименование субъекта Российской Федерации
Наименование зоны субъекта Российской Федерации

36. Воронежская область

«Ликвидация несанкционированных свалок и рекультивация территорий, расположенных в Воронежской области на земельном участке с кадастровым номером 36:25:0000000:13969»

(наименование стройки)

«Ликвидация несанкционированных свалок и рекультивация территорий, расположенных в Воронежской области на земельном участке с кадастровым номером 36:25:0000000:13969»

(наименование объекта капитального строительства)

ЛОКАЛЬНЫЙ СМЕТНЫЙ РАСЧЕТ (СМЕТА) № 01-01-01

Подготовительные работы

(наименование работ и затрат)

Составлен базисно-индексным методом
Основание ведомость объемов работ

(проектная и (или) иная техническая документация)

Составлен(а) в текущем (базисном) уровне цен 12.12.2022 (01.01.2000)

Сметная стоимость	<u>2772,77</u>	<u>(105,31)</u> тыс.руб.
в том числе:		
строительных работ	<u>2772,77</u>	<u>(105,31)</u> тыс.руб.
монтажных работ	<u>0,00</u>	<u>(0)</u> тыс.руб.
оборудования	<u>0,00</u>	<u>(0)</u> тыс.руб.
прочих затрат	<u>0,00</u>	<u>(0)</u> тыс.руб.

Средства на оплату труда рабочих	<u>1008,28</u>	<u>(38,29)</u> тыс.руб.
Нормативные затраты труда рабочих	<u>4909,16</u>	<u></u> чел.час.
Нормативные затраты труда машинистов	<u></u>	<u></u> чел.час.

№ п/п	Обоснование	Наименование работ и затрат	Единица измерения	Количество			Сметная стоимость в базисном уровне цен (в текущем уровне цен (гр. 8) для ресурсов, отсутствующих в ФРСН), руб.			Индексы	Сметная стоимость в текущем уровне цен, руб.
				на единицу	коэффициенты	всего с учетом коэффициентов	на единицу	коэффициенты	всего		
1	2	3	4	5	6	7	8	9	10	11	12
Раздел 1. Подготовительные работы											
1	ФЕР47-01-001-04	Очистка участка от мусора Объем=125554 / 100	100 м2			1255,54					
		1 ОТ					30,50		38 293,97	26,33	1 008 280,23
		ЗТ	чел.-ч	3,91		4909,1614					
		Итого по расценке					30,50		38 293,97		
		ФОТ							38 293,97		1 008 280,23
	Приказ № 812/пр от 21.12.2020 Прил. п.41	НР Озеленение. Защитные лесонасаждения	%	103		103			39 442,79		1 038 528,64
	Приказ № 774/пр от 11.12.2020 Прил. п.41	СП Озеленение. Защитные лесонасаждения	%	72		72			27 571,66		725 961,77
		Всего по позиции							105 308,42		
		Итого по смете:									
		Итого прямые затраты (справочно)							38 293,97		1 008 280,23
		в том числе:									
		Оплата труда рабочих							38 293,97		1 008 280,23
		Строительные работы							105 308,42		2 772 770,64
		в том числе:									
		оплата труда							38 293,97		1 008 280,23
		накладные расходы							39 442,79		1 038 528,64
		сметная прибыль							27 571,66		725 961,77
		Итого ФОТ (справочно)							38 293,97		1 008 280,23
		Итого накладные расходы (справочно)							39 442,79		1 038 528,64
		Итого сметная прибыль (справочно)							27 571,66		725 961,77
		ВСЕГО по смете							105 308,42		2 772 770,64
	Составил:	(Синичкина Д.Н.)									
			[должность, подпись (инициалы, фамилия)]								
	Проверил:	(Титов А.В.)									
			[должность, подпись (инициалы, фамилия)]								

¹ Зарегистрирован Министерством юстиции Российской Федерации 10 сентября 2019 г., регистрационный № 55869), с изменениями, внесенными приказом Министерства строительства и жилищно-коммунального хозяйства Российской Федерации от 20 февраля 2021 г. № 79/пр (зарегистрирован Министерством юстиции Российской Федерации 9 августа 2021 г., регистрационный № 64577)

² Под прочими затратами понимаются затраты, учитываемые в соответствии с пунктом 184 Методики.

³ Под прочими работами понимаются затраты, учитываемые в соответствии с пунктами 122-128 Методики.

«Ликвидация несанкционированных свалок и рекультивация территорий, расположенных в Воронежской области на земельном участке с кадастровым номером 36:25:0000000:13969»
(наименование стройки)

«Ликвидация несанкционированных свалок и рекультивация территорий, расположенных в Воронежской области на земельном участке с кадастровым номером 36:25:0000000:13969»
(наименование объекта капитального строительства)

ОБЪЕКТНЫЙ СМЕТНЫЙ РАСЧЕТ (СМЕТА) № ОС-02-01

Основание _____
(проектная и (или) иная техническая документация)

Сметная стоимость _____ **14 618,63 тыс. руб.**

Расчетный измеритель
объекта капитального строительства _____

Показатель единичной стоимости на расчетный измеритель
объекта капитального строительства _____

Составлен(а) в базисном уровне цен 01.01.2000 г.

№ п/п	Обоснование	Наименование локальных сметных расчетов (смет), затрат	Сметная стоимость, тыс. руб.				
			Строительных (ремонтно-строительных, ремонтно-реставрационных) работ	монтажных работ	оборудования	прочих затрат	всего
1	2	3	4	5	6	7	8
Локальные сметы (расчеты)							
1	ЛСР-02-01-01	Формирование проектируемого террикона и устройство изолирующего многофункционального экрана	8 618,21				8 618,21
2	ЛСР-02-01-02	Устройство дренажной системы для отведения фильтрата	1 759,86	128,50			1 888,36
3	ЛСР-02-01-03	Устройство газодренажных скважин	68,15				68,15
4	ЛСР-02-01-04	Устройство наблюдательных скважин (на 3 скв.)	22,58				22,58

1	2	3	4	5	6	7	8
5	ЛСР-02-01-05	Восстановление земель на расчищенной от свалочного грунта территории	3 597,98				3 597,98
6	ЛСР-02-01-06	Биологическая рекультивация	345,18				345,18
7	ЛСР-02-01-07	Монтаж накопительной емкости для сбора ливневых стоков с твердых покрытий	12,08	66,09			78,17
		Итого по объектной смете	14 424,04	194,59			14 618,63

Главный инженер проекта

[подпись (инициалы, фамилия)]

Начальник

[подпись (инициалы, фамилия)]

Составил:

[должность, подпись (инициалы, фамилия)]

Проверил:

[должность, подпись (инициалы, фамилия)]

«Ликвидация несанкционированных свалок и рекультивация территорий, расположенных в Воронежской области на земельном участке с кадастровым номером 36:25:0000000:13969»
(наименование стройки)

«Ликвидация несанкционированных свалок и рекультивация территорий, расположенных в Воронежской области на земельном участке с кадастровым номером 36:25:0000000:13969»
(наименование объекта капитального строительства)

ОБЪЕКТНЫЙ СМЕТНЫЙ РАСЧЕТ (СМЕТА) № ОС-02-01

Основание _____
(проектная и (или) иная техническая документация)

Сметная стоимость _____ **145 656,51 тыс. руб.**

Расчетный измеритель
объекта капитального строительства _____
Показатель единичной стоимости на расчетный измеритель
объекта капитального строительства _____
Составлен(а) в базисном (текущем) уровне цен 4 кв. 2022 г.

№ п/п	Обоснование	Наименование локальных сметных расчетов (смет), затрат	Сметная стоимость, тыс. руб.				
			Строительных (ремонтно-строительных, ремонтно-реставрационных) работ	монтажных работ	оборудования	прочих затрат	всего
1	2	3	4	5	6	7	8
Локальные сметы (расчеты)							
1	ЛСР-02-01-01	Формирование проектируемого террикона и устройство изолирующего многофункционального экрана	79 201,13				79 201,13
2	ЛСР-02-01-02	Устройство дренажной системы для отведения фильтрата	14 495,39	1 056,55			15 551,94
3	ЛСР-02-01-03	Устройство газодренажных скважин	680,05				680,05
4	ЛСР-02-01-04	Устройство наблюдательных скважин (на 3 скв.)	226,57				226,57

1	2	3	4	5	6	7	8
5	ЛСР-02-01-05	Восстановление земель на расчищенной от свалочного грунта территории	42 547,62				42 547,62
6	ЛСР-02-01-06	Биологическая рекультивация	6 782,03				6 782,03
7	ЛСР-02-01-07	Монтаж накопительной емкости для сбора ливневых стоков с твердых покрытий	106,92	560,25			667,17
		Итого по объектной смете	144 039,71	1 616,80			145 656,51

Главный инженер проекта

[подпись (инициалы, фамилия)]

Начальник

[подпись (инициалы, фамилия)]

Составил:

[должность, подпись (инициалы, фамилия)]

Проверил:

[должность, подпись (инициалы, фамилия)]

Утверждено приказом № 421 от 4 августа 2020 г. Минстроя РФ в редакции приказа № 557 от 7 июля 2022 г.

Наименование программного продукта
Наименование редакции сметных нормативов

ГРАНД-Смета, версия 2022.3

Изменения в сметные нормы, федеральные единичные расценки и отдельные составляющие к ним, включенные в федеральный реестр сметных нормативов приказами Минстроя России от 26 декабря 2019 г. № 871/пр, 872/пр, 873/пр, 874/пр, 875/пр, 876/пр (в ред. приказов от 30.03.2020 № 171/пр, 172/пр, от 01.06.2020 № 294/пр, 295/пр, от 30.06.2020 № 352/пр, 353/пр, от 20.10.2020 № 635/пр, 636/пр, от 09.02.2021 № 50/пр, 51/пр, от 24.05.2021 № 320/пр, 321/пр, от 24.06.2021 № 407/пр, 408/пр, от 14.10.2021 № 745/пр, 746/пр), от 20.12.2021 № 961/пр, 962/пр)

Реквизиты приказа Минстроя России об утверждении дополнений и изменений к сметным нормативам
Реквизиты письма Минстроя России об индексах изменения сметной стоимости строительства, включаемые в федеральный реестр сметных нормативов и размещаемые в федеральной государственной информационной системе ценообразования в строительстве, подготовленного в соответствии пунктом 85 Методики расчета индексов изменения сметной стоимости строительства, утвержденной приказом Министерства строительства и жилищно-коммунального хозяйства Российской Федерации от 5 июня 2019 г. № 326/пр¹

Реквизиты нормативного правового акта об утверждении оплаты труда, утверждаемый в соответствии с пунктом 22(1) Правилами мониторинга цен, утвержденными постановлением Правительства Российской Федерации от 23 декабря 2016 г. № 1452

Наименование субъекта Российской Федерации
Наименование зоны субъекта Российской Федерации

36. Воронежская область

«Ликвидация несанкционированных свалок и рекультивация территорий, расположенных в Воронежской области на земельном участке с кадастровым номером 36:25:0000000:13969»

(наименование стройки)

«Ликвидация несанкционированных свалок и рекультивация территорий, расположенных в Воронежской области на земельном участке с кадастровым номером 36:25:0000000:13969»

(наименование объекта капитального строительства)

ЛОКАЛЬНЫЙ СМЕТНЫЙ РАСЧЕТ (СМЕТА) № 02-01-01

Формирование проектируемого террикона и устройство изолирующего многофункционального экрана

(наименование работ и затрат)

Составлен базисно-индексным методом

Основание ведомость объемов работ

(проектная и (или) иная техническая документация)

Составлен(а) в текущем (базисном) уровне цен 12.12.2022 (01.01.2000)

Сметная стоимость	<u>79201,13</u>	<u>(8618,21)</u>	тыс.руб.
<i>в том числе:</i>			
строительных работ	<u>79201,13</u>	<u>(8618,21)</u>	тыс.руб.
монтажных работ	<u>0,00</u>	<u>(0)</u>	тыс.руб.
оборудования	<u>0,00</u>	<u>(0)</u>	тыс.руб.
прочих затрат	<u>0,00</u>	<u>(0)</u>	тыс.руб.

Средства на оплату труда рабочих	<u>1722,84</u>	<u>(65,43)</u>	тыс.руб.
Нормативные затраты труда рабочих	<u>8203,63</u>		чел.час.
Нормативные затраты труда машинистов	<u>6854,59</u>		чел.час.

№ п/п	Обоснование	Наименование работ и затрат	Единица измерения	Количество			Сметная стоимость в базисном уровне цен (в текущем уровне цен (гр. 8) для ресурсов, отсутствующих в ФРСН), руб.			Индексы	Сметная стоимость в текущем уровне цен, руб.
				на единицу	коэффициенты	всего с учетом коэффициентов	на единицу	коэффициенты	всего		
1	2	3	4	5	6	7	8	9	10	11	12
Раздел 1. Строительные работы											
участок проектируемой карты											
1	ФЕР01-01-013-01	Разработка грунта с погрузкой на автомобили-самосвалы экскаваторами с ковшом вместимостью: 1 (1-1,2) м3, группа грунтов 1 (Разработка свалочного грунта) Объем=143987 / 1000	1000 м3			143,987					
		1 ОТ					43,06		6 200,08	26,33	163 248,11
		2 ЭМ					1 791,08		257 892,24		
		3 в т.ч. ОТм					216,00		31 101,19	26,33	818 894,33
		4 М					3,25		467,96		
		ЗТ	чел.-ч	5,52		794,80824					
		ЗТм	чел.-ч	16		2303,792					
		Итого по расценке					1 837,39		264 560,28		
		ФОТ							37 301,27		982 142,44
	Приказ № 812/пр от 21.12.2020 Прил. п.1.1	НР Земляные работы, выполняемые механизированным способом	%	92		92			34 317,17		903 571,04
	Приказ № 774/пр от 11.12.2020 Прил. п.1.1	СП Земляные работы, выполняемые механизированным способом	%	46		46			17 158,58		451 785,52
		Всего по позиции							316 036,03		
2	ФССЦпг-03-21-01-001	Перевозка грузов автомобилями-самосвалами грузоподъемностью 10 т, работающих вне карьера, на расстояние: до 1 км I класс груза (в насыпь проектируемого террикона) Объем=143987*0,8	1 т груза			115190	2,91		335 202,90	10,76	3 606 783,20
		Всего по позиции							335 202,90		3 606 783,20
3	ФЕР01-02-001-05	Уплотнение грунта прицепными катками на пневмоколесном ходу 25 т на первый проход по одному следу при толщине слоя: 50 см Объем=143987 / 1000	1000 м3			143,987					
		2 ЭМ					602,27		86 719,05		
		3 в т.ч. ОТм					97,76		14 076,17	26,33	370 625,56
		ЗТм	чел.-ч	7,19		1035,26653					
		Итого по расценке					602,27		86 719,05		

1	2	3	4	5	6	7	8	9	10	11	12
		ФОТ							14 076,17		370 625,56
	Приказ № 812/пр от 21.12.2020 Прил. п.1.1	НР Земляные работы, выполняемые механизированным способом	%	92		92			12 950,08		340 975,52
	Приказ № 774/пр от 11.12.2020 Прил. п.1.1	СП Земляные работы, выполняемые механизированным способом	%	46		46			6 475,04		170 487,76
		Всего по позиции							106 144,17		
4	ФЕР01-02-001-11	На каждый последующий проход по одному следу добавлять: к расценке 01-02-001-05 (4 прохода)				1000 м3			143,987		
		Объем=143987 / 1000									
		1 За 4 прохода ПЗ=3 (ОЗП=3; ЭМ=3 к расх.; ЗПМ=3; МАТ=3 к расх.; ТЗ=3; ТЗМ=3)									
		2 ЭМ						94,64	3	40 880,79	
		3 в т.ч. ОТм						11,09	3	4 790,45	26,33
		ЗТм	чел.-ч	0,77	3	332,60997					126 132,55
		Итого по расценке						94,64		40 880,79	
		ФОТ								4 790,45	126 132,55
	Приказ № 812/пр от 21.12.2020 Прил. п.1.1	НР Земляные работы, выполняемые механизированным способом	%	92		92			4 407,21		116 041,95
	Приказ № 774/пр от 11.12.2020 Прил. п.1.1	СП Земляные работы, выполняемые механизированным способом	%	46		46			2 203,61		58 020,97
		Всего по позиции							47 491,61		
5	ФЕР27-04-016-04	Устройство прослойки из нетканого синтетического материала (НСМ) в земляном полотне: сплошной				1000 м2			54,995		
		Объем=54995 / 1000									
		1 ОТ						219,94		12 095,60	26,33
		2 ЭМ						557,59		30 664,66	
		3 в т.ч. ОТм						51,27		2 819,59	26,33
		4 М						0,78		42,90	
		ЗТ	чел.-ч	27,7		1523,3615					
		ЗТм	чел.-ч	3,84		211,1808					
		Итого по расценке						778,31		42 803,16	
		ФОТ								14 915,19	392 716,95
	Приказ № 812/пр от 21.12.2020 Прил. п.21 (в ред. пр. № 636/пр от 02.09.2021)	НР Автомобильные дороги	%	147		147			21 925,33		577 293,92
	Приказ № 774/пр от 11.12.2020 Прил. п.21 (в ред. пр. № 317/пр от 22.04.2022)	СП Автомобильные дороги	%	134		134			19 986,35		526 240,71
		Всего по позиции							84 714,84		

1	2	3	4	5	6	7	8	9	10	11	12
6	ФССЦ-01.7.12.05-1008	Геополотно нетканое из полипропиленового волокна, иглопробивное, термоскрепленное, поверхностная плотность 300 г/м2 (геотекстиль) (Автомобильные дороги) Объем=54995*1,2	м2			65994		5,25			346 468,50
Всего по позиции											346 468,50
7	ФЕР42-01-002-01	Устройство подстилающего слоя в откосах при уклоне 1:3 и положе из песчано-гравийной смеси или щебня слоем толщиной: до 0,5 м (Устройство газодренажной прослойки из щебня толщ. 0,3 м) Объем=15033 / 100	100 м3			150,33					
		1 ОТ						68,22	10 255,51	26,33	270 027,58
		2 ЭМ						278,58	41 878,93		
		3 в т.ч. ОТм						47,58	7 152,70	26,33	188 330,59
		4 М						91,60	13 770,23		
		ЗТ	чел.-ч	8,35		1255,2555					
		ЗТм	чел.-ч	3,53		530,6649					
		Итого по расценке						438,40	65 904,67		
		ФОТ							17 408,21		458 358,17
	Приказ № 812/пр от 21.12.2020 Прил. п.36	НР Берегоукрепительные работы	%	94		94			16 363,72		430 856,68
	Приказ № 774/пр от 11.12.2020 Прил. п.36	СП Берегоукрепительные работы	%	51		51			8 878,19		233 762,67
Всего по позиции											91 146,58
8	ФССЦ-02.2.05.04-0141	Щебень известняковый из отсевов дробления при производстве извести марка не ниже 200, фракция 10-40 мм (Автомобильные дороги) Объем=15033*1,1	м3			16536		120,91			1 999 367,76
Всего по позиции											1 999 367,76
9	ФЕР27-04-016-04	Устройство прослойки из нетканого синтетического материала (НСМ) в земляном полотне: сплошной Объем=50111 / 1000	1000 м2			50,111					
		1 ОТ						219,94	11 021,41	26,33	290 193,73
		2 ЭМ						557,59	27 941,39		
		3 в т.ч. ОТм						51,27	2 569,19	26,33	67 646,77
		4 М						0,78	39,09		
		ЗТ	чел.-ч	27,7		1388,0747					
		ЗТм	чел.-ч	3,84		192,42624					

1	2	3	4	5	6	7	8	9	10	11	12
		Итого по расценке					778,31		39 001,89		
		ФОТ							13 590,60		357 840,50
	Приказ № 812/пр от 21.12.2020 Прил. п.21 (в ред. пр. № 636/пр от 02.09.2021)	НР Автомобильные дороги	%	147		147			19 978,18		526 025,54
	Приказ № 774/пр от 11.12.2020 Прил. п.21 (в ред. пр. № 317/пр от 22.04.2022)	СП Автомобильные дороги	%	134		134			18 211,40		479 506,27
		Всего по позиции							77 191,47		
10	ФССЦ-01.7.12.05-1008	Геополотно нетканое из полипропиленового волокна, иглопробивное, термоскрепленное, поверхностная плотность 300 г/м2 (геотекстиль)	м2			60133		5,25	315 698,25		
		(Автомобильные дороги)									
		Объем=50111*1,2									
		Всего по позиции							315 698,25		
11	ФЕР27-04-016-06	Устройство прослойки из нетканого синтетического материала (НСМ) при укреплении откосов: неподтопляемой (Геомембрана)	1000 м2			54,919					
		Объем=54919 / 1000									
		1 ОТ						257,26	14 128,46	26,33	372 002,35
		2 ЭМ						13,14	721,64		
		3 в т.ч. ОТм						2,32	127,41	26,33	3 354,71
		4 М						13,77	756,23		
		ЗТ	чел.-ч	32,4		1779,3756					
		ЗТм	чел.-ч	0,2		10,9838					
		Итого по расценке						284,17	15 606,33		
		ФОТ							14 255,87		375 357,06
	Приказ № 812/пр от 21.12.2020 Прил. п.21 (в ред. пр. № 636/пр от 02.09.2021)	НР Автомобильные дороги	%	147		147			20 956,13		551 774,88
	Приказ № 774/пр от 11.12.2020 Прил. п.21 (в ред. пр. № 317/пр от 22.04.2022)	СП Автомобильные дороги	%	134		134			19 102,87		502 978,46
		Всего по позиции							55 665,33		
12	ФССЦ-01.7.12.04-1004	Геомембрана, толщина 2,0 мм	м2			65903		34,55	2 276 948,65		
		(Материалы для строительных работ)									
		Объем=54919*1,2									

1	2	3	4	5	6	7	8	9	10	11	12
Всего по позиции									2 276 948,65		
13	ФЕР27-04-001-01	Устройство подстилающих и выравнивающих слоев оснований: из песка (Укладка ПГС толщ. 0,2 м)	100 м3			101,58					
		Объем=10158 / 100									
		1 ОТ					115,49		11 731,47	26,33	308 889,61
		2 ЭМ					3 262,79		331 434,21		
		3 в т.ч. ОТм					171,22		17 392,53	26,33	457 945,31
		4 М					12,20		1 239,28		
		ЗТ	чел.-ч	14,4		1462,752					
		ЗТм	чел.-ч	13,88		1409,9304					
		Итого по расценке					3 390,48		344 404,96		
		ФОТ							29 124,00		766 834,92
	Приказ № 812/пр от 21.12.2020 Прил. п.21 (в ред. пр. № 636/пр от 02.09.2021)	НР Автомобильные дороги	%	147		147			42 812,28		1 127 247,33
	Приказ № 774/пр от 11.12.2020 Прил. п.21 (в ред. пр. № 317/пр от 22.04.2022)	СП Автомобильные дороги	%	134		134			39 026,16		1 027 558,79
Всего по позиции									426 243,40		
14	ФССЦ-02.2.04.03-0003	Смесь песчано-гравийная природная (Автомобильные дороги)	м3			11173,8	60,00		670 428,00		
		Объем=10158*1,1									
Всего по позиции									670 428,00		
15	ФЕР01-01-034-02	Засыпка траншей и котлованов с перемещением грунта до 5 м бульдозерами мощностью: 96 кВт (130 л.с.), группа грунтов 2 (Укладка глинистого грунта)	1000 м3			10,296					
		Объем=(5547+4749) / 1000									
		2 ЭМ					573,71		5 906,92		
		3 в т.ч. ОТм					82,35		847,88	26,33	22 324,68
		ЗТм	чел.-ч	6,1		62,8056					
		Итого по расценке					573,71		5 906,92		
		ФОТ							847,88		22 324,68
	Приказ № 812/пр от 21.12.2020 Прил. п.1.1	НР Земляные работы, выполняемые механизированным способом	%	92		92			780,05		20 538,71
	Приказ № 774/пр от 11.12.2020 Прил. п.1.1	СП Земляные работы, выполняемые механизированным способом	%	46		46			390,02		10 269,35
Всего по позиции									7 076,99		

1	2	3	4	5	6	7	8	9	10	11	12
16	ФЕР01-01-034-08	При перемещении грунта на каждые последующие 5 м добавлять: к расценке 01-01-034-02 (до 50 м)	1000 м3			10,296					
		Объем=10296 / 1000									
		1 До 50 м ПЗ=9 (ОЗП=9; ЭМ=9 к расх.; ЗПМ=9; МАТ=9 к расх.; ТЗ=9; ТЗМ=9)									
		2 ЭМ					276,51	9	25 622,52		
		3 в т.ч. ОТм					39,69	9	3 677,83	26,33	96 837,26
		ЗТм	чел.-ч	2,94	9	272,43216					
		Итого по расценке					276,51		25 622,52		
		ФОТ							3 677,83		96 837,26
	Приказ № 812/пр от 21.12.2020 Прил. п.1.1	НР Земляные работы, выполняемые механизированным способом	%	92		92			3 383,60		89 090,28
	Приказ № 774/пр от 11.12.2020 Прил. п.1.1	СП Земляные работы, выполняемые механизированным способом	%	46		46			1 691,80		44 545,14
		Всего по позиции							30 697,92		
17	ФЕР01-02-001-05	Уплотнение грунта прицепными катками на пневмоколесном ходу 25 т на первый проход по одному следу при толщине слоя: 50 см	1000 м3			10,296					
		Объем=(5547+4749) / 1000									
		2 ЭМ					602,27		6 200,97		
		3 в т.ч. ОТм					97,76		1 006,54	26,33	26 502,20
		ЗТм	чел.-ч	7,19		74,02824					
		Итого по расценке					602,27		6 200,97		
		ФОТ							1 006,54		26 502,20
	Приказ № 812/пр от 21.12.2020 Прил. п.1.1	НР Земляные работы, выполняемые механизированным способом	%	92		92			926,02		24 382,02
	Приказ № 774/пр от 11.12.2020 Прил. п.1.1	СП Земляные работы, выполняемые механизированным способом	%	46		46			463,01		12 191,01
		Всего по позиции							7 590,00		
18	ФЕР01-02-001-11	На каждый последующий проход по одному следу добавлять: к расценке 01-02-001-05 (4 прохода)	1000 м3			10,296					
		Объем=10296 / 1000									
		1 За 4 прохода ПЗ=3 (ОЗП=3; ЭМ=3 к расх.; ЗПМ=3; МАТ=3 к расх.; ТЗ=3; ТЗМ=3)									
		2 ЭМ					94,64	3	2 923,24		
		3 в т.ч. ОТм					11,09	3	342,55	26,33	9 019,34
		ЗТм	чел.-ч	0,77	3	23,78376					
		Итого по расценке					94,64		2 923,24		
		ФОТ							342,55		9 019,34
	Приказ № 812/пр от 21.12.2020 Прил. п.1.1	НР Земляные работы, выполняемые механизированным способом	%	92		92			315,15		8 297,79

1	2	3	4	5	6	7	8	9	10	11	12
	Приказ № 774/пр от 11.12.2020 Прил. п.1.1	СП Земляные работы, выполняемые механизированным способом	%	46		46			157,57		4 148,90
Всего по позиции									3 395,96		
19	ФЕР01-02-027-02	Планировка площадей: механизированным способом, группа грунтов 2 (Планировка подстилающего слоя)	1000 м2			52,167					
		Объем=52167 / 1000									
		2 ЭМ					94,97		4 954,30		
		3 в т.ч. ОТм					13,37		697,47	26,33	18 364,39
		ЗТм	чел.-ч	0,99		51,64533					
		Итого по расценке					94,97		4 954,30		
		ФОТ							697,47		18 364,39
	Приказ № 812/пр от 21.12.2020 Прил. п.1.4	НР Земляные работы, выполняемые по другим видам работ (подготовительным, сопутствующим, укрепительным)	%	89		89			620,75		16 344,31
	Приказ № 774/пр от 11.12.2020 Прил. п.1.4	СП Земляные работы, выполняемые по другим видам работ (подготовительным, сопутствующим, укрепительным)	%	41		41			285,96		7 529,40
Всего по позиции									5 861,01		
20	ФЕР01-01-034-01	Засыпка траншей и котлованов с перемещением грунта до 5 м бульдозерами мощностью: 96 кВт (130 л.с.), группа грунтов 1	1000 м3			10,433					
		Объем=10433 / 1000									
		2 ЭМ					505,05		5 269,19		
		3 в т.ч. ОТм					72,50		756,39	26,33	19 915,75
		ЗТм	чел.-ч	5,37		56,02521					
		Итого по расценке					505,05		5 269,19		
		ФОТ							756,39		19 915,75
	Приказ № 812/пр от 21.12.2020 Прил. п.1.1	НР Земляные работы, выполняемые механизированным способом	%	92		92			695,88		18 322,49
	Приказ № 774/пр от 11.12.2020 Прил. п.1.1	СП Земляные работы, выполняемые механизированным способом	%	46		46			347,94		9 161,25
Всего по позиции									6 313,01		
21	ФЕР01-01-034-07	При перемещении грунта на каждые последующие 5 м добавлять: к расценке 01-01-034-01 (до 50 м)	1000 м3			10,433					
		Объем=10433 / 1000									
		1 До 50 м ПЗ=9 (ОЗП=9; ЭМ=9 к расх.; ЗПМ=9; МАТ=9 к расх.; ТЗ=9; ТЗМ=9)									
		2 ЭМ					243,59	9	22 872,37		
		3 в т.ч. ОТм					34,97	9	3 283,58	26,33	86 456,66
		ЗТм	чел.-ч	2,59	9	243,19323					
		Итого по расценке					243,59		22 872,37		

1	2	3	4	5	6	7	8	9	10	11	12
		ФОТ							3 283,58		86 456,66
	Приказ № 812/пр от 21.12.2020 Прил. п.1.1	НР Земляные работы, выполняемые механизированным способом	%	92		92			3 020,89		79 540,13
	Приказ № 774/пр от 11.12.2020 Прил. п.1.1	СП Земляные работы, выполняемые механизированным способом	%	46		46			1 510,45		39 770,06
		Всего по позиции							27 403,71		
22	ФССЦ-16.2.01.02-0002	Земля растительная механизированной заготовки	м3			10433			131,90		1 376 112,70
		(Земляные работы, выполняемые механизированным способом)									
		Всего по позиции							1 376 112,70		
23	ФЕР01-02-027-01	Планировка площадей: механизированным способом, группа грунтов 1	1000 м2			52,167					
		Объем=52167 / 1000									
		2 ЭМ						81,36			4 244,31
		3 в т.ч. ОТм						11,34		591,57	26,33 15 576,04
		ЗТм	чел.-ч	0,84		43,82028					
		Итого по расценке						81,36		4 244,31	
		ФОТ								591,57	15 576,04
	Приказ № 812/пр от 21.12.2020 Прил. п.1.4	НР Земляные работы, выполняемые по другим видам работ (подготовительным, сопутствующим, укрепительным)	%	89		89				526,50	13 862,68
	Приказ № 774/пр от 11.12.2020 Прил. п.1.4	СП Земляные работы, выполняемые по другим видам работ (подготовительным, сопутствующим, укрепительным)	%	41		41				242,54	6 386,18
		Всего по позиции								5 013,35	
		Итого по смете:									
		Итого прямые затраты (справочно)								8 298 101,71	70 772 621,55
		в том числе:									
		Оплата труда рабочих								65 432,53	1 722 838,53
		Эксплуатация машин								896 126,73	9 642 323,61
		в том числе оплата труда машинистов (Отм)								91 233,04	2 402 165,94
		Материалы								7 001 339,55	55 800 676,21
		Перевозка								335 202,90	3 606 783,20
		Строительные работы								8 618 212,14	79 201 129,26
		Строительные работы								8 283 009,24	75 594 346,06
		в том числе:									
		оплата труда								65 432,53	1 722 838,53
		эксплуатация машин и механизмов								896 126,73	10,76 9 642 323,61
		в том числе оплата труда машинистов (ОТм)								91 233,04	2 402 165,94

(36), ФЕР, 4 кв 2022 (СМР),
Письмо Минстроя России от
29.11.2022 г. №63817-ИФ/09
прил.1

1	2	3	4	5	6	7	8	9	10	11	12
	(36), ФЕР, 4 кв 2022 (СМР), Письмо Минстроя России от 29.11.2022 г. №63817-ИФ/09 прил.1	материалы							7 001 339,55	7,97	55 800 676,21
		накладные расходы							183 978,94		4 844 165,27
		сметная прибыль							136 131,49		3 584 342,44
		Перевозка							335 202,90		3 606 783,20
		Итого ФОТ (справочно)							156 665,57		4 125 004,47
		Итого накладные расходы (справочно)							183 978,94		4 844 165,27
		Итого сметная прибыль (справочно)							136 131,49		3 584 342,44
		ВСЕГО по смете							8 618 212,14		79 201 129,26

Составил: _____ (Д.Н. Синичкина) _____
[должность, подпись (инициалы, фамилия)]

Проверил: _____ (А.В. Титов) _____
[должность, подпись (инициалы, фамилия)]

¹ Зарегистрирован Министерством юстиции Российской Федерации 10 сентября 2019 г., регистрационный № 55869), с изменениями, внесенными приказом Министерства строительства и жилищно-коммунального хозяйства Российской Федерации от 20 февраля 2021 г. № 79/пр (зарегистрирован Министерством юстиции Российской Федерации 9 августа 2021 г., регистрационный № 64577)

² Под прочими затратами понимаются затраты, учитываемые в соответствии с пунктом 184 Методики.

³ Под прочими работами понимаются затраты, учитываемые в соответствии с пунктами 122-128 Методики.

Утверждено приказом № 421 от 4 августа 2020 г. Минстроя РФ в редакции приказа № 557 от 7 июля 2022 г.

Наименование программного продукта
Наименование редакции сметных нормативов

ГРАНД-Смета, версия 2022.3

Изменения в сметные нормы, федеральные единичные расценки и отдельные составляющие к ним, включенные в федеральный реестр сметных нормативов приказами Минстроя России от 26 декабря 2019 г. № 871/пр, 872/пр, 873/пр, 874/пр, 875/пр, 876/пр (в ред. приказов от 30.03.2020 № 171/пр, 172/пр, от 01.06.2020 № 294/пр, 295/пр, от 30.06.2020 № 352/пр, 353/пр, от 20.10.2020 № 635/пр, 636/пр, от 09.02.2021 № 50/пр, 51/пр, от 24.05.2021 № 320/пр, 321/пр, от 24.06.2021 № 407/пр, 408/пр, от 14.10.2021 № 745/пр, 746/пр), от 20.12.2021 № 961/пр, 962/пр)

Реквизиты приказа Минстроя России об утверждении дополнений и изменений к сметным нормативам
Реквизиты письма Минстроя России об индексах изменения сметной стоимости строительства, включаемые в федеральный реестр сметных нормативов и размещаемые в федеральной государственной информационной системе ценообразования в строительстве, подготовленного в соответствии пунктом 85 Методики расчета индексов изменения сметной стоимости строительства, утвержденной приказом Министерства строительства и жилищно-коммунального хозяйства Российской Федерации от 5 июня 2019 г. № 326/пр¹

Реквизиты нормативного правового акта об утверждении оплаты труда, утверждаемый в соответствии с пунктом 22(1) Правилами мониторинга цен, утвержденными постановлением Правительства Российской Федерации от 23 декабря 2016 г. № 1452

Наименование субъекта Российской Федерации
Наименование зоны субъекта Российской Федерации

36. Воронежская область

«Ликвидация несанкционированных свалок и рекультивация территорий, расположенных в Воронежской области на земельном участке с кадастровым номером 36:25:0000000:13969»

(наименование стройки)

«Ликвидация несанкционированных свалок и рекультивация территорий, расположенных в Воронежской области на земельном участке с кадастровым номером 36:25:0000000:13969»

(наименование объекта капитального строительства)

ЛОКАЛЬНЫЙ СМЕТНЫЙ РАСЧЕТ (СМЕТА) № 02-01-02

Устройство дренажной системы для отведения фильтрата

(наименование работ и затрат)

Составлен базисно-индексным методом
Основание ведомость объемов работ

(проектная и (или) иная техническая документация)

Составлен(а) в текущем (базисном) уровне цен 12.12.2022 (01.01.2000)

Сметная стоимость	<u>15551,94</u>	<u>(1888,35)</u>	тыс.руб.
<i>в том числе:</i>			
строительных работ	<u>14495,39</u>	<u>(1759,86)</u>	тыс.руб.
монтажных работ	<u>1056,55</u>	<u>(128,5)</u>	тыс.руб.
оборудования	<u>0,00</u>	<u>(0)</u>	тыс.руб.
прочих затрат	<u>0,00</u>	<u>(0)</u>	тыс.руб.

Средства на оплату труда рабочих	<u>92,38</u>	<u>(3,51)</u>	тыс.руб.
Нормативные затраты труда рабочих	<u>387,06</u>		чел.час.
Нормативные затраты труда машинистов	<u>350,17</u>		чел.час.

№ п/п	Обоснование	Наименование работ и затрат	Единица измерения	Количество			Сметная стоимость в базисном уровне цен (в текущем уровне цен (гр. 8) для ресурсов, отсутствующих в ФРСН), руб.			Индексы	Сметная стоимость в текущем уровне цен, руб.
				на единицу	коэффициенты	всего с учетом коэффициентов	на единицу	коэффициенты	всего		
1	2	3	4	5	6	7	8	9	10	11	12
Раздел 1. Устройство дренажной системы для сбора фильтрата											
1	ФЕР01-01-009-08	Разработка грунта в траншеях экскаватором «обратная лопата» с ковшем вместимостью 0,65 (0,5-1) м3, группа грунтов: 2 Объем=486 / 1000	1000 м3			0,486					
		2 ЭМ					2 730,75		1 327,14		
		3 в т.ч. ОТм					319,82		155,43	26,33	4 092,47
		ЗТм	чел.-ч	23,69		11,51334					
		Итого по расценке					2 730,75		1 327,14		
		ФОТ							155,43		4 092,47
	Приказ № 812/пр от 21.12.2020 Прил. п.1.1	НР Земляные работы, выполняемые механизированным способом	%	92		92			143,00		3 765,07
	Приказ № 774/пр от 11.12.2020 Прил. п.1.1	СП Земляные работы, выполняемые механизированным способом	%	46		46			71,50		1 882,54
		Всего по позиции							1 541,64		
2	ФЕР01-01-013-08	Разработка грунта с погрузкой на автомобили-самосвалы экскаваторами с ковшем вместимостью: 0,65 (0,5-1) м3, группа грунтов 2 Объем=5547 / 1000	1000 м3			5,547					
		1 ОТ					76,75		425,73	26,33	11 209,47
		2 ЭМ					3 030,55		16 810,46		
		3 в т.ч. ОТм					385,16		2 136,48	26,33	56 253,52
		4 М					4,34		24,07		
		ЗТ	чел.-ч	9,84		54,58248					
		ЗТм	чел.-ч	28,53		158,25591					
		Итого по расценке					3 111,64		17 260,26		
		ФОТ							2 562,21		67 462,99
	Приказ № 812/пр от 21.12.2020 Прил. п.1.1	НР Земляные работы, выполняемые механизированным способом	%	92		92			2 357,23		62 065,95
	Приказ № 774/пр от 11.12.2020 Прил. п.1.1	СП Земляные работы, выполняемые механизированным способом	%	46		46			1 178,62		31 032,98
		Всего по позиции							20 796,11		
3	ФССЦпг-03-21-01-001	Перевозка грузов автомобилями-самосвалами грузоподъемностью 10 т работающих вне карьера на расстояние: I класс груза до 1 км	1 т груза			9707,25	2,91		28 248,10	10,76	303 949,56

1	2	3	4	5	6	7	8	9	10	11	12
		Объем=5547*1,75									
		Всего по позиции							28 248,10		303 949,56
4	ФЕР01-01-034-02	Засыпка траншей и котлованов с перемещением грунта до 5 м бульдозерами мощностью: 96 кВт (130 л.с.), группа грунтов 2 (Засыпка дренажной траншеи щебнем)	1000 м3			5,586					
		Объем=5586 / 1000									
		2 ЭМ					573,71		3 204,74		
		3 в т.ч. ОТм					82,35		460,01	26,33	12 112,06
		ЗТм	чел.-ч	6,1		34,0746					
		Итого по расценке					573,71		3 204,74		
		ФОТ							460,01		12 112,06
		Приказ № 812/пр от 21.12.2020 Прил. п.1.1	НР Земляные работы, выполняемые механизированным способом	%	92	92			423,21		11 143,10
		Приказ № 774/пр от 11.12.2020 Прил. п.1.1	СП Земляные работы, выполняемые механизированным способом	%	46	46			211,60		5 571,55
		Всего по позиции							3 839,55		
5	ФССЦ-02.2.05.04-1702	Щебень М 1000, фракция 10-20 мм, группа 2	м3			7038,36	130,00		914 986,80		
		(Земляные работы, выполняемые механизированным способом)									
		Объем=5586*1,26									
		Всего по позиции							914 986,80		
6	ФЕР23-01-031-06	Укладка трубопроводов водостока из полиэтиленовых труб диаметром: 315 мм	100 м			8,1					
		Объем=(798+12) / 100									
		1 ОТ					267,24		2 164,64	26,33	56 994,97
		2 ЭМ					1 959,16		15 869,20		
		3 в т.ч. ОТм					201,60		1 632,96	26,33	42 995,84
		ЗТ	чел.-ч	28,43		230,283					
		ЗТм	чел.-ч	14,7		119,07					
		Итого по расценке					2 226,40		18 033,84		
		ФОТ							3 797,60		99 990,81
		Приказ № 812/пр от 21.12.2020 Прил. п.18	НР Наружные сети водопровода, канализации, теплоснабжения, газопровода	%	117	117			4 443,19		116 989,25
		Приказ № 774/пр от 11.12.2020 Прил. п.18	СП Наружные сети водопровода, канализации, теплоснабжения, газопровода	%	74	74			2 810,22		73 993,20
		Всего по позиции							25 287,25		
7	ФССЦ-24.3.03.06-0027	Трубы дренажные полиэтиленовые гофрированные двухслойные, класс кольцевой жесткости SN8, номинальный внутренний диаметр 315 мм (применит. "Перфокор")	м			805,98	347,54		280 110,29		
		(Наружные сети водопровода, канализации, теплоснабжения, газопровода)									
		Объем=798*1,01									

1	2	3	4	5	6	7	8	9	10	11	12
Всего по позиции									280 110,29		
8	ФССЦ-24.3.03.04-0018	Трубы муфтовые полиэтиленовые, класс кольцевой жесткости SN8, номинальный наружный диаметр 315 мм (прим. Трубы муфтовые полиэтиленовые "КОРСИС") (Наружные сети водопровода, канализации, теплоснабжения, газопровода) Объем=12*1,01	м			12,12	230,50		2 793,66		
Всего по позиции									2 793,66		
9	ФССЦ-24.3.05.07-0166	Муфта из полиэтилена для труб с двухслойной структурированной стенкой с наружным, диаметр 300 мм (Наружные сети водопровода, канализации, теплоснабжения, газопровода)	шт			131	122,59		16 059,29		
Всего по позиции									16 059,29		
10	ФССЦ-01.7.19.02-0067	Кольца резиновые уплотнительные для труб из полиэтилена с двухслойной структурированной стенкой, наружный диаметр 315 мм (Наружные сети водопровода, канализации, теплоснабжения, газопровода)	шт			28	22,48		629,44		
Всего по позиции									629,44		
11	ФЕР01-01-034-02	Засыпка траншей и котлованов с перемещением грунта до 5 м бульдозерами мощностью: 96 кВт (130 л.с.), группа грунтов 2 Объем=486 / 1000	1000 м3			0,486					
		2 ЭМ					573,71		278,82		
		3 в т.ч. ОТм					82,35		40,02	26,33	1 053,73
		ЗТм	чел.-ч	6,1		2,9646					
		Итого по расценке					573,71		278,82		
		ФОТ							40,02		1 053,73
	Приказ № 812/пр от 21.12.2020 Прил. п.1.1	НР Земляные работы, выполняемые механизированным способом	%	92		92			36,82		969,43
	Приказ № 774/пр от 11.12.2020 Прил. п.1.1	СП Земляные работы, выполняемые механизированным способом	%	46		46			18,41		484,72
Всего по позиции									334,05		
12	ФЕР01-01-034-08	При перемещении грунта на каждые последующие 5 м добавлять: к расценке 01-01-034-02 Объем=486 / 1000	1000 м3			0,486					
		1 До 50 м ПЗ=9 (ОЗП=9; ЭМ=9 к расх.; ЗПМ=9; МАТ=9 к расх.; ТЗ=9; ТЗМ=9)									
		2 ЭМ					276,51	9	1 209,45		
		3 в т.ч. ОТм					39,69	9	173,60	26,33	4 570,89
		ЗТм	чел.-ч	2,94	9	12,85956					
		Итого по расценке					276,51		1 209,45		
		ФОТ							173,60		4 570,89

1	2	3	4	5	6	7	8	9	10	11	12
	Приказ № 812/пр от 21.12.2020 Прил. п.1.1	НР Земляные работы, выполняемые механизированным способом	%	92		92			159,71		4 205,22
	Приказ № 774/пр от 11.12.2020 Прил. п.1.1	СП Земляные работы, выполняемые механизированным способом	%	46		46			79,86		2 102,61
Всего по позиции									1 449,02		
Итого по разделу 1 Устройство дренажной системы для сбора фильтрата :											
	Итого прямые затраты (справочно)								1 284 141,83		10 468 954,25
	в том числе:										
	Оплата труда рабочих								2 590,37		68 204,44
	Эксплуатация машин								38 699,81		416 409,96
	в том числе оплата труда машинистов (Отм)								4 598,50		121 078,51
	Материалы								1 214 603,55		9 680 390,29
	Перевозка								28 248,10		303 949,56
	Строительные работы								1 296 075,20		10 783 159,87
	Строительные работы								1 267 827,10		10 479 210,31
	в том числе:										
	оплата труда								2 590,37		68 204,44
	эксплуатация машин и механизмов								38 699,81		416 409,96
	в том числе оплата труда машинистов (ОТм)								4 598,50		121 078,51
	материалы								1 214 603,55		9 680 390,29
	накладные расходы								7 563,16		199 138,02
	сметная прибыль								4 370,21		115 067,60
	Перевозка								28 248,10		303 949,56
	Итого ФОТ (справочно)								7 188,87		189 282,95
	Итого накладные расходы (справочно)								7 563,16		199 138,02
	Итого сметная прибыль (справочно)								4 370,21		115 067,60
Итого по разделу 1 Устройство дренажной системы для сбора фильтрата									1 296 075,20		10 783 159,87
Раздел 2. Монтаж дренажных колодцев											
Монтажные работы											
13	ФЕР22-04-006-01	Устройство круглых цельнолитых и собранных в заводских условиях колодцев из полимерных материалов диаметром: 1000 мм	шт			17					
		1 ОТ					3,02		51,34	26,33	1 351,78
		2 ЭМ					18,15		308,55		
		3 в т.ч. ОТм					1,94		32,98	26,33	868,36
		4 М					9,01		153,17		
		ЗТ	чел.-ч	0,36		6,12					
		ЗТм	чел.-ч	0,17		2,89					
		Итого по расценке					30,18		513,06		
		ФОТ							84,32		2 220,14

1	2	3	4	5	6	7	8	9	10	11	12
	Приказ № 812/пр от 21.12.2020 Прил. п.18	НР Наружные сети водопровода, канализации, теплоснабжения, газопровода	%	117		117			98,65		2 597,56
	Приказ № 774/пр от 11.12.2020 Прил. п.18	СП Наружные сети водопровода, канализации, теплоснабжения, газопровода	%	74		74			62,40		1 642,90
		Всего по позиции							674,11		
14	ФССЦ-18.2.04.02-0003	Колодец универсальный пластиковый, диаметр 1000 мм, высота 3 м (применит. h=5.0м)	шт			17	25 244,93		429 163,81		
		(Наружные сети водопровода, канализации, теплоснабжения, газопровода)									
		Всего по позиции							429 163,81		
Итого по разделу 2 Монтаж дренажных колодцев :											
		Итого прямые затраты (справочно)							429 676,87		3 426 328,11
		в том числе:									
		Оплата труда рабочих							51,34		1 351,78
		Эксплуатация машин							308,55		3 320,00
		в том числе оплата труда машинистов (Отм)							32,98		868,36
		Материалы							429 316,98		3 421 656,33
		Строительные работы							429 837,92		3 430 568,57
		в том числе:									
		оплата труда							51,34		1 351,78
		эксплуатация машин и механизмов							308,55		3 320,00
		в том числе оплата труда машинистов (ОТм)							32,98		868,36
		материалы							429 316,98		3 421 656,33
		накладные расходы							98,65		2 597,56
		сметная прибыль							62,40		1 642,90
		Итого ФОТ (справочно)							84,32		2 220,14
		Итого накладные расходы (справочно)							98,65		2 597,56
		Итого сметная прибыль (справочно)							62,40		1 642,90
		Итого по разделу 2 Монтаж дренажных колодцев							429 837,92		3 430 568,57
Раздел 3. Монтаж накопительной емкости (1 шт.)											
Фундамент ФМ1											
15	ФЕР08-01-002-01	Устройство основания под фундаменты: песчаного	м3			3,4					
		1 ОТ							6,19	21,05	26,33
		2 ЭМ							8,10	27,54	
		3 в т.ч. ОТм							0,81	2,75	26,33
		4 М							0,37	1,26	
		ЗТ	чел.-ч	0,78		2,652					
		ЗТм	чел.-ч	0,07		0,238					
		Итого по расценке							14,66	49,85	
		ФОТ								23,80	

1	2	3	4	5	6	7	8	9	10	11	12
	Приказ № 812/пр от 21.12.2020 Прил. п.8	НР Конструкции из кирпича и блоков	%	110		110			26,18		689,33
	Приказ № 774/пр от 11.12.2020 Прил. п.8	СП Конструкции из кирпича и блоков	%	69		69			16,42		432,40
		Всего по позиции							92,45		
16	ФССЦ-02.3.01.02-0016	Песок природный для строительных: работ средний с крупностью зерен размером свыше 5 мм-до 5% по массе (Конструкции из кирпича и блоков) Объем=3,4*1,1	м3			3,74		55,26			206,67
		Всего по позиции									206,67
17	ФЕР06-01-001-16	Устройство фундаментных плит железобетонных: плоских Объем=9,9 / 100	100 м3			0,099					
		1 ОТ						1 526,87	151,16	26,33	3 980,04
		2 ЭМ						2 518,58	249,34		
		3 в т.ч. ОТм						382,14	37,83	26,33	996,06
		4 М						488,42	48,35		
		ЗТ	чел.-ч	179		17,721					
		ЗТм	чел.-ч	28,56		2,82744					
		Итого по расценке						4 533,87	448,85		
		ФОТ							188,99		4 976,10
	Приказ № 812/пр от 21.12.2020 Прил. п.6	НР Бетонные и железобетонные монолитные конструкции и работы в строительстве	%	102		102			192,77		5 075,62
	Приказ № 774/пр от 11.12.2020 Прил. п.6	СП Бетонные и железобетонные монолитные конструкции и работы в строительстве	%	58		58			109,61		2 886,14
		Всего по позиции							751,23		
18	ФССЦ-04.1.02.05-0043	Смеси бетонные тяжелого бетона (БСТ), крупность заполнителя 20 мм, класс В15 (М200) (Бетонные и железобетонные монолитные конструкции и работы в строительстве)	м3			10,05		665,00			6 683,25
		Всего по позиции									6 683,25
19	ФССЦ-04.1.02.05-0043	Смеси бетонные тяжелого бетона (БСТ), крупность заполнителя 20 мм, класс В15 (М200) - поправка на морозостойкость=586,25*3% =17,59 (Бетонные и железобетонные монолитные конструкции и работы в строительстве)	м3			10,05		17,59			176,78
		Всего по позиции									176,78
20	ФССЦ-08.4.02.01-0021	Сетка арматурная сварная (Бетонные и железобетонные монолитные конструкции и работы в строительстве)	т			0,5811		7 200,00			4 183,92
		Всего по позиции									4 183,92
21	ФССЦ-08.4.03.03-0030	Сталь арматурная, горячекатаная, периодического профиля, класс А-III, диаметр 8 мм (Бетонные и железобетонные монолитные конструкции и работы в строительстве)	т			0,00784		8 102,64			63,52

1	2	3	4	5	6	7	8	9	10	11	12
Всего по позиции										63,52	
22	ФЕР06-03-004-09	Установка закладных деталей весом: до 4 кг	т			0,0068					
		1 ОТ					1 795,86		12,21	26,33	321,49
		2 ЭМ					28,64		0,19		
		3 в т.ч. ОТм					4,09		0,03	26,33	0,79
		ЗТ	чел.-ч	198		1,3464					
		ЗТм	чел.-ч	0,33		0,002244					
		Итого по расценке					1 824,50		12,40		
		ФОТ							12,24		322,28
	Приказ № 812/пр от 21.12.2020 Прил. п.6	НР Бетонные и железобетонные монолитные конструкции и работы в строительстве	%	102		102			12,48		328,73
	Приказ № 774/пр от 11.12.2020 Прил. п.6	СП Бетонные и железобетонные монолитные конструкции и работы в строительстве	%	58		58			7,10		186,92
Всего по позиции										31,98	
23	ФССЦ-08.4.03.03-0031	Сталь арматурная, горячекатаная, периодического профиля, класс А-III, диаметр 10 мм	т			0,0068	8 014,15				54,50
		(Бетонные и железобетонные монолитные конструкции и работы в строительстве)									
Всего по позиции										54,50	
Монтажные работы											
24	ФЕРм37-01-001-08	Монтаж сосудов и аппаратов без механизмов на открытой площадке, масса сосудов и аппаратов: 3 т (монтаж резервуара)	шт			1					
		1 ОТ					679,32		679,32	26,33	17 886,50
		2 ЭМ					600,70		600,70		
		3 в т.ч. ОТм					69,08		69,08	26,33	1 818,88
		4 М					1 285,54		1 285,54		
		ЗТ	чел.-ч	74		74					
		ЗТм	чел.-ч	5,3		5,3					
		Итого по расценке					2 565,56		2 565,56		
		ФОТ							748,40		19 705,38
	Приказ № 812/пр от 21.12.2020 Прил. п.82	НР Дополнительное перемещение оборудования и материальных ресурсов, сверх предусмотренного государственными элементными сметными нормами на монтаж оборудования	%	89		89			666,08		17 537,79
	Приказ № 774/пр от 11.12.2020 Прил. п.82	СП Дополнительное перемещение оборудования и материальных ресурсов, сверх предусмотренного государственными элементными сметными нормами на монтаж оборудования	%	44		44			329,30		8 670,37
Всего по позиции										3 560,94	
Оборудование											

1	2	3	4	5	6	7	8	9	10	11	12
25	ТЦ_07.5.01.01_21_21301202 92_03.08.2022_01	Емкость накопительная 50 м3 (Оборудование общего назначения) Цена=1194900/1,2	шт			1	995 750,00		124 937,26	7,97	995 750,00
									124 937,26		995 750,00
Итого по разделу 3 Монтаж накопительной емкости (1 шт.) :											
Итого прямые затраты (справочно)									139 382,56		1 129 186,25
в том числе:											
Оплата труда рабочих									863,74		22 742,28
Эксплуатация машин									877,77		9 444,80
в том числе оплата труда машинистов (Отм)									109,69		2 888,14
Материалы									137 641,05		1 096 999,17
Строительные работы									12 244,30		108 439,64
в том числе:											
оплата труда									184,42		4 855,78
эксплуатация машин и механизмов									277,07		2 981,27
в том числе оплата труда машинистов (ОТм)									40,61		1 069,26
материалы									11 418,25		91 003,45
накладные расходы									231,43		6 093,68
сметная прибыль									133,13		3 505,46
Монтажные работы									128 498,20		1 056 553,91
в том числе:											
оплата труда									679,32		17 886,50
эксплуатация машин и механизмов									600,70		6 463,53
в том числе оплата труда машинистов (ОТм)									69,08		1 818,88
материалы									126 222,80		1 005 995,72
накладные расходы									666,08		17 537,79
сметная прибыль									329,30		8 670,37
Итого ФОТ (справочно)									973,43		25 630,42
Итого накладные расходы (справочно)									897,51		23 631,47
Итого сметная прибыль (справочно)									462,43		12 175,83
Итого по разделу 3 Монтаж накопительной емкости (1 шт.)									140 742,50		1 164 993,55
в том числе:											
материальные ресурсы, отсутствующие в ФРСН									124 937,26		995 750,00
Раздел 4. Монтаж смотрового колодца											
26	ФЕР22-04-006-01	Устройство круглых цельнолитых и собранных в заводских условиях колодцев из полимерных материалов диаметром: 1000 мм	шт			1					
							3,02		3,02	26,33	79,52
1 ОТ											
2 ЭМ							18,15		18,15		

1	2	3	4	5	6	7	8	9	10	11	12
		3 в т.ч. ОТм					1,94		1,94	26,33	51,08
		4 М					9,01		9,01		
		ЗТ	чел.-ч	0,36		0,36					
		ЗТм	чел.-ч	0,17		0,17					
		Итого по расценке					30,18		30,18		
		ФОТ							4,96		130,60
	Приказ № 812/пр от 21.12.2020 Прил. п.18	НР Наружные сети водопровода, канализации, теплоснабжения, газопровода	%	117		117			5,80		152,80
	Приказ № 774/пр от 11.12.2020 Прил. п.18	СП Наружные сети водопровода, канализации, теплоснабжения, газопровода	%	74		74			3,67		96,64
		Всего по позиции							39,65		
27	ФССЦ-18.2.04.02-0002	Колодец универсальный пластиковый, диаметр 1000 мм, высота 2 м (применит. h=4.0м, диам.1500мм)	шт			1	21 659,18		21 659,18		
		(Наружные сети водопровода, канализации, теплоснабжения, газопровода)									
		Всего по позиции							21 659,18		
		Итого по разделу 4 Монтаж смотрового колодца :									
		Итого прямые затраты (справочно)							21 689,36		172 970,28
		в том числе:									
		Оплата труда рабочих							3,02		79,52
		Эксплуатация машин							18,15		195,29
		в том числе оплата труда машинистов (ОТм)							1,94		51,08
		Материалы							21 668,19		172 695,47
		Строительные работы							21 698,83		173 219,72
		в том числе:									
		оплата труда							3,02		79,52
		эксплуатация машин и механизмов							18,15		195,29
		в том числе оплата труда машинистов (ОТм)							1,94		51,08
		материалы							21 668,19		172 695,47
		накладные расходы							5,80		152,80
		сметная прибыль							3,67		96,64
		Итого ФОТ (справочно)							4,96		130,60
		Итого накладные расходы (справочно)							5,80		152,80
		Итого сметная прибыль (справочно)							3,67		96,64
		Итого по разделу 4 Монтаж смотрового колодца							21 698,83		173 219,72
		Итого по смете:									
		Итого прямые затраты (справочно)							1 874 890,62		15 197 438,90
		в том числе:									
		Оплата труда рабочих							3 508,47		92 378,02
		Эксплуатация машин							39 904,28		429 370,05

1	2	3	4	5	6	7	8	9	10	11	12
		в том числе оплата труда машинистов (ОТм)							4 743,11		124 886,09
		Материалы							1 803 229,77		14 371 741,27
		Перевозка							28 248,10		303 949,56
		Строительные работы							1 759 856,25		14 495 387,81
		Строительные работы							1 731 608,15		14 191 438,25
		в том числе:									
		оплата труда							2 829,15		74 491,52
	(36), ФЕР, 4 кв 2022 (СМР), Письмо Минстроя России от 29.11.2022 г. №63817-ИФ/09 прил.1	эксплуатация машин и механизмов							39 303,58	10,76	422 906,52
		в том числе оплата труда машинистов (ОТм)							4 674,03		123 067,21
	(36), ФЕР, 4 кв 2022 (СМР), Письмо Минстроя России от 29.11.2022 г. №63817-ИФ/09 прил.1	материалы							1 677 006,97	7,97	13 365 745,55
		накладные расходы							7 899,04		207 982,06
		сметная прибыль							4 569,41		120 312,60
		Перевозка							28 248,10		303 949,56
		Монтажные работы							128 498,20		1 056 553,91
		в том числе:									
		оплата труда							679,32		17 886,50
	(36), ФЕР, 4 кв 2022 (СМР), Письмо Минстроя России от 29.11.2022 г. №63817-ИФ/09 прил.1	эксплуатация машин и механизмов							600,70	10,76	6 463,53
		в том числе оплата труда машинистов (ОТм)							69,08		1 818,88
	(36), ФЕР, 4 кв 2022 (СМР), Письмо Минстроя России от 29.11.2022 г. №63817-ИФ/09 прил.1	материалы							126 222,80	7,97	1 005 995,72
		накладные расходы							666,08		17 537,79
		сметная прибыль							329,30		8 670,37
		Итого ФОТ (справочно)							8 251,58		217 264,11
		Итого накладные расходы (справочно)							8 565,12		225 519,85
		Итого сметная прибыль (справочно)							4 898,71		128 982,97

1	2	3	4	5	6	7	8	9	10	11	12
ВСЕГО по смете									1 888 354,45		15 551 941,72
в том числе:											
материальные ресурсы, отсутствующие в ФРСН									124 937,26		995 750,00

Составил: _____ (Синичкина Д.Н.) _____

[должность, подпись (инициалы, фамилия)]

Проверил: _____ (Титов А.В.) _____

[должность, подпись (инициалы, фамилия)]

¹ Зарегистрирован Министерством юстиции Российской Федерации 10 сентября 2019 г., регистрационный № 55869), с изменениями, внесенными приказом Министерства строительства и жилищно-коммунального хозяйства Российской Федерации от 20 февраля 2021 г. № 79/пр (зарегистрирован Министерством юстиции Российской Федерации 9 августа 2021 г., регистрационный № 64577)

² Под прочими затратами понимаются затраты, учитываемые в соответствии с пунктом 184 Методики.

³ Под прочими работами понимаются затраты, учитываемые в соответствии с пунктами 122-128 Методики.

Утверждено приказом № 421 от 4 августа 2020 г. Минстроя РФ в редакции приказа № 557 от 7 июля 2022 г.

Наименование программного продукта
Наименование редакции сметных нормативов

ГРАНД-Смета, версия 2022.3

Изменения в сметные нормы, федеральные единичные расценки и отдельные составляющие к ним, включенные в федеральный реестр сметных нормативов приказами Минстроя России от 26 декабря 2019 г. № 871/пр, 872/пр, 873/пр, 874/пр, 875/пр, 876/пр (в ред. приказов от 30.03.2020 № 171/пр, 172/пр, от 01.06.2020 № 294/пр, 295/пр, от 30.06.2020 № 352/пр, 353/пр, от 20.10.2020 № 635/пр, 636/пр, от 09.02.2021 № 50/пр, 51/пр, от 24.05.2021 № 320/пр, 321/пр, от 24.06.2021 № 407/пр, 408/пр, от 14.10.2021 № 745/пр, 746/пр), от 20.12.2021 № 961/пр, 962/пр)

Реквизиты приказа Минстроя России об утверждении дополнений и изменений к сметным нормативам
Реквизиты письма Минстроя России об индексах изменения сметной стоимости строительства, включаемые в федеральный реестр сметных нормативов и размещаемые в федеральной государственной информационной системе ценообразования в строительстве, подготовленного в соответствии пунктом 85 Методики расчета индексов изменения сметной стоимости строительства, утвержденной приказом Министерства строительства и жилищно-коммунального хозяйства Российской Федерации от 5 июня 2019 г. № 326/пр¹

Реквизиты нормативного правового акта об утверждении оплаты труда, утверждаемый в соответствии с пунктом 22(1) Правилами мониторинга цен, утвержденными постановлением Правительства Российской Федерации от 23 декабря 2016 г. № 1452

Наименование субъекта Российской Федерации
Наименование зоны субъекта Российской Федерации

36. Воронежская область

«Ликвидация несанкционированных свалок и рекультивация территорий, расположенных в Воронежской области на земельном участке с кадастровым номером 36:25:0000000:13969»

(наименование стройки)

«Ликвидация несанкционированных свалок и рекультивация территорий, расположенных в Воронежской области на земельном участке с кадастровым номером 36:25:0000000:13969»

(наименование объекта капитального строительства)

ЛОКАЛЬНЫЙ СМЕТНЫЙ РАСЧЕТ (СМЕТА) № 02-01-03

Устройство газодренажных скважин

(наименование работ и затрат)

Составлен базисно-индексным методом
Основание ведомость объемов работ

(проектная и (или) иная техническая документация)

Составлен(а) в текущем (базисном) уровне цен 12.12.2022 (01.01.2000)

Сметная стоимость	680,05	(68,15) тыс.руб.
<i>в том числе:</i>		
строительных работ	680,05	(68,15) тыс.руб.
монтажных работ	0,00	(0) тыс.руб.
оборудования	0,00	(0) тыс.руб.
прочих затрат	0,00	(0) тыс.руб.

Средства на оплату труда рабочих	38,32	(1,46) тыс.руб.
Нормативные затраты труда рабочих		156,43 чел.час.
Нормативные затраты труда машинистов		64,73 чел.час.

№ п/п	Обоснование	Наименование работ и затрат	Единица измерения	Количество			Сметная стоимость в базисном уровне цен (в текущем уровне цен (гр. 8) для ресурсов, отсутствующих в ФРСН), руб.			Индексы	Сметная стоимость в текущем уровне цен, руб.
				на единицу	коэффициенты	всего с учетом коэффициентов	на единицу	коэффициенты	всего		
1	2	3	4	5	6	7	8	9	10	11	12
Раздел 1. Устройство газодренажных скважин (всего 38 шт.)											
бурение скважин											
1	ФЕР04-01-021-01	Ударно-канатное бурение скважин станками типа УГБ-ЗУК и УГБ-4УК глубиной бурения до 50 м в грунтах группы: 1-2 Объем=(5+12) / 100	100 м			0,17					
		1 ОТ					583,65		99,22	26,33	2 612,46
		2 ЭМ					4 841,85		823,11		
		3 в т.ч. ОТм					445,47		75,73	26,33	1 993,97
		4 М					123,93		21,07		
		ЗТ	чел.-ч	62,09		10,5553					
		ЗТм	чел.-ч	29,25		4,9725					
		Итого по расценке					5 549,43		943,40		
		ФОТ							174,95		4 606,43
	Приказ № 812/пр от 21.12.2020 Прил. п.4	НР Скважины	%	106		106			185,45		4 882,82
	Приказ № 774/пр от 11.12.2020 Прил. п.4	СП Скважины	%	45		45			78,73		2 072,89
		Всего по позиции							1 207,58		
2	ФЕР04-02-003-09	Крепление скважины при ударно-канатном бурении трубами со сварным соединением, глубина скважины: до 50 м, группа грунтов по устойчивости 1 (Устройство трубы) Объем=132 / 10	10 м			13,2					
		1 ОТ					68,81		908,29	26,33	23 915,28
		2 ЭМ					897,27		11 843,96		
		3 в т.ч. ОТм					40,97		540,80	26,33	14 239,26
		4 М					11,57		152,72		
		ЗТ	чел.-ч	7,32		96,624					
		ЗТм	чел.-ч	3,09		40,788					
		Итого по расценке					977,65		12 904,97		
		ФОТ							1 449,09		38 154,54
	Приказ № 812/пр от 21.12.2020 Прил. п.4	НР Скважины	%	106		106			1 536,04		40 443,81

1	2	3	4	5	6	7	8	9	10	11	12
	Приказ № 774/пр от 11.12.2020 Прил. п.4	СП Скважины	%	45		45			652,09		17 169,54
		Всего по позиции							15 093,10		
3	ФССЦ-23.3.01.04-0057	Трубы бесшовные обсадные из стали группы Д и Б с короткой треугольной резьбой, наружным диаметром: 324 мм, толщина стенки 9,5 мм	м			17	761,28		12 941,76		
		(Материалы для строительных работ) Объем=12+5									
		Всего по позиции							12 941,76		
4	ФЕР04-02-004-06	Свободный спуск или подъем обсадных труб (надфильтровых труб) в трубах большего диаметра при ударно-канатном бурении с соединением: сварным	10 м			1,7					
		Объем=(5+12) / 10									
		1 ОТ					39,29		66,79	26,33	1 758,58
		2 ЭМ					249,55		424,24		
		3 в т.ч. ОТм					22,93		38,98	26,33	1 026,34
		4 М					15,63		26,57		
		ЗТ	чел.-ч	4,18		7,106					
		ЗТм	чел.-ч	1,57		2,669					
		Итого по расценке					304,47		517,60		
		ФОТ							105,77		2 784,92
	Приказ № 812/пр от 21.12.2020 Прил. п.4	НР Скважины	%	106		106			112,12		2 952,02
	Приказ № 774/пр от 11.12.2020 Прил. п.4	СП Скважины	%	45		45			47,60		1 253,21
		Всего по позиции							677,32		
5	ФЕР01-02-061-02	Засыпка вручную траншей, пазух котлованов и ям, группа грунтов: 2 (Прослойка из щебня)	100 м3			0,1					
		Объем=10 / 100									
		1 ОТ					729,00		72,90	26,33	1 919,46
		ЗТ	чел.-ч	97,2		9,72					
		Итого по расценке					729,00		72,90		
		ФОТ							72,90		1 919,46
	Приказ № 812/пр от 21.12.2020 Прил. п.1.2	НР Земляные работы, выполняемые ручным способом	%	89		89			64,88		1 708,32
	Приказ № 774/пр от 11.12.2020 Прил. п.1.2	СП Земляные работы, выполняемые ручным способом	%	40		40			29,16		767,78
		Всего по позиции							166,94		
6	ФССЦ-02.2.05.04-0141	Щебень известняковый из отсевов дробления при производстве извести марка не ниже 200, фракция 10-40 мм	м3			12,6	120,91		1 523,47		
		(Материалы для строительных работ)									

1	2	3	4	5	6	7	8	9	10	11	12	
		Объем=10*1,26										
		Всего по позиции							1 523,47			
		Итого по разделу 1 Устройство газодренажных скважин (всего 38 шт.) :										
		Итого прямые затраты (справочно)							28 904,10		287 953,03	
		в том числе:										
		Оплата труда рабочих							1 147,20		30 205,78	
		Эксплуатация машин							13 091,31		140 862,50	
		в том числе оплата труда машинистов (Отм)							655,51		17 259,57	
		Материалы							14 665,59		116 884,75	
		Строительные работы							31 610,17		359 203,42	
		в том числе:										
		оплата труда							1 147,20		30 205,78	
		эксплуатация машин и механизмов							13 091,31		140 862,50	
		в том числе оплата труда машинистов (ОТм)							655,51		17 259,57	
		материалы							14 665,59		116 884,75	
		накладные расходы							1 898,49		49 986,97	
		сметная прибыль							807,58		21 263,42	
		Итого ФОТ (справочно)							1 802,71		47 465,35	
		Итого накладные расходы (справочно)							1 898,49		49 986,97	
		Итого сметная прибыль (справочно)							807,58		21 263,42	
		Итого по разделу 1 Устройство газодренажных скважин (всего 38 шт.)							31 610,17		359 203,42	
Раздел 2. Монтаж труб												
7	ФЕР23-01-031-03	Укладка трубопроводов водостока из полиэтиленовых труб диаметром: 225 мм (диам. 160)	100 м				1,558					
		Объем=(12*6+5*12+17*1,4) / 100										
		1 ОТ							197,90	308,33	26,33	8 118,33
		2 ЭМ							1 236,55	1 926,54		
		3 в т.ч. ОТм							142,43	221,91	26,33	5 842,89
		ЗТ	чел.-ч	20,81			32,42198					
		ЗТм	чел.-ч	10,46			16,29668					
		Итого по расценке							1 434,45	2 234,87		
		ФОТ								530,24		13 961,22
		Приказ № 812/пр от 21.12.2020 Прил. п.18 НР Наружные сети водопровода, канализации, теплоснабжения, газопровода	%	117			117			620,38		16 334,63
		Приказ № 774/пр от 11.12.2020 Прил. п.18 СП Наружные сети водопровода, канализации, теплоснабжения, газопровода	%	74			74			392,38		10 331,30
		Всего по позиции								3 247,63		

1	2	3	4	5	6	7	8	9	10	11	12
8	ФССЦ-24.3.03.06-0024	Трубы дренажные полиэтиленовые гофрированные двухслойные, класс кольцевой жесткости SN8, номинальный внутренний диаметр 160 мм (применит. "Перфокор") (Наружные сети водопровода, канализации, теплоснабжения, газопровода) Объем=132*1,01 Всего по позиции	м			133,32	83,03		11 069,56		
9	ФССЦ-24.3.03.06-0022	Трубы дренажные полиэтиленовые гофрированные двухслойные, класс кольцевой жесткости SN4, номинальный внутренний диаметр 160 мм (применит. КОРСИС) (Наружные сети водопровода, канализации, теплоснабжения, газопровода) Всего по позиции	м			24	59,45		1 426,80		
10	ФССЦ-24.3.05.02-0015	Заглушка термоусадочная, номинальный наружный диаметр 76х160 мм, длина 150 мм (применит. Заглушка диаметр 160 мм) (Материалы для строительных работ) Всего по позиции	шт			17	237,88		4 043,96		
11	ФССЦ-24.3.05.08-0114	Отвод полиэтиленовый удлиненный 90°, номинальный внутренний диаметр 160 мм (Материалы для строительных работ) Всего по позиции	шт			34	457,90		15 568,60		
12	ФССЦ-23.8.03.04-0151	Муфты соединительные, номинальный диаметр 160 мм (Материалы для строительных работ) Всего по позиции	шт			17	69,54		1 182,18		
Итого по разделу 2 Монтаж труб :											
		Итого прямые затраты (справочно)							35 525,97		294 177,97
		в том числе:									
		Оплата труда рабочих							308,33		8 118,33
		Эксплуатация машин							1 926,54		20 729,57
		в том числе оплата труда машинистов (Отм)							221,91		5 842,89
		Материалы							33 291,10		265 330,07
		Строительные работы							36 538,73		320 843,90
		в том числе:									
		оплата труда							308,33		8 118,33
		эксплуатация машин и механизмов							1 926,54		20 729,57
		в том числе оплата труда машинистов (Отм)							221,91		5 842,89
		материалы							33 291,10		265 330,07
		накладные расходы							620,38		16 334,63

1	2	3	4	5	6	7	8	9	10	11	12
		сметная прибыль							392,38		10 331,30
		Итого ФОТ (справочно)							530,24		13 961,22
		Итого накладные расходы (справочно)							620,38		16 334,63
		Итого сметная прибыль (справочно)							392,38		10 331,30
		Итого по разделу 2 Монтаж труб							36 538,73		320 843,90
		Итого по смете:									
		Итого прямые затраты (справочно)							64 430,07		582 131,00
		в том числе:									
		Оплата труда рабочих							1 455,53		38 324,11
		Эксплуатация машин							15 017,85		161 592,07
		в том числе оплата труда машинистов (Отм)							877,42		23 102,46
		Материалы							47 956,69		382 214,82
		Строительные работы							68 148,90		680 047,32
		в том числе:									
		оплата труда							1 455,53		38 324,11
	(36), ФЕР, 4 кв 2022 (СМР), Письмо Минстроя России от 29.11.2022 г. №63817-ИФ/09 прил.1	эксплуатация машин и механизмов							15 017,85	10,76	161 592,07
		в том числе оплата труда машинистов (ОТм)							877,42		23 102,46
	(36), ФЕР, 4 кв 2022 (СМР), Письмо Минстроя России от 29.11.2022 г. №63817-ИФ/09 прил.1	материалы							47 956,69	7,97	382 214,82
		накладные расходы							2 518,87		66 321,60
		сметная прибыль							1 199,96		31 594,72
		Итого ФОТ (справочно)							2 332,95		61 426,57
		Итого накладные расходы (справочно)							2 518,87		66 321,60
		Итого сметная прибыль (справочно)							1 199,96		31 594,72
		ВСЕГО по смете							68 148,90		680 047,32

Составил: _____ (Синичкина Д.Н.) _____

[должность, подпись (инициалы, фамилия)]

Проверил: _____ (Титов А.В.) _____

[должность, подпись (инициалы, фамилия)]

¹ Зарегистрирован Министерством юстиции Российской Федерации 10 сентября 2019 г., регистрационный № 55869), с изменениями, внесенными приказом Министерства строительства и жилищно-коммунального хозяйства Российской Федерации от 20 февраля 2021 г. № 79/пр (зарегистрирован Министерством юстиции Российской Федерации 9 августа 2021 г., регистрационный № 64577)

² Под прочими затратами понимаются затраты, учитываемые в соответствии с пунктом 184 Методики.

³ Под прочими работами понимаются затраты, учитываемые в соответствии с пунктами 122-128 Методики.

Наименование программного продукта
Наименование редакции сметных нормативов

ГРАНД-Смета, версия 2022.3

Изменения в сметные нормы, федеральные единичные расценки и отдельные составляющие к ним, включенные в федеральный реестр сметных нормативов приказами Минстроя России от 26 декабря 2019 г. № 871/пр, 872/пр, 873/пр, 874/пр, 875/пр, 876/пр (в ред. приказов от 30.03.2020 № 171/пр, 172/пр, от 01.06.2020 № 294/пр, 295/пр, от 30.06.2020 № 352/пр, 353/пр, от 20.10.2020 № 635/пр, 636/пр, от 09.02.2021 № 50/пр, 51/пр, от 24.05.2021 № 320/пр, 321/пр, от 24.06.2021 № 407/пр, 408/пр, от 14.10.2021 № 745/пр, 746/пр), от 20.12.2021 № 961/пр, 962/пр)

Реквизиты приказа Минстроя России об утверждении дополнений и изменений к сметным нормативам
Реквизиты письма Минстроя России об индексах изменения сметной стоимости строительства, включаемые в федеральный реестр сметных нормативов и размещаемые в федеральной государственной информационной системе ценообразования в строительстве, подготовленного в соответствии пунктом 85 Методики расчета индексов изменения сметной стоимости строительства, утвержденной приказом Министерства строительства и жилищно-коммунального хозяйства Российской Федерации от 5 июня 2019 г. № 326/пр¹

Реквизиты нормативного правового акта об утверждении оплаты труда, утверждаемый в соответствии с пунктом 22(1) Правилами мониторинга цен, утвержденными постановлением Правительства Российской Федерации от 23 декабря 2016 г. № 1452

Наименование субъекта Российской Федерации
Наименование зоны субъекта Российской Федерации

36. Воронежская область

«Ликвидация несанкционированных свалок и рекультивация территорий, расположенных в Воронежской области на земельном участке с кадастровым номером 36:25:0000000:13969»
(наименование стройки)

«Ликвидация несанкционированных свалок и рекультивация территорий, расположенных в Воронежской области на земельном участке с кадастровым номером 36:25:0000000:13969»
(наименование объекта капитального строительства)

ЛОКАЛЬНЫЙ СМЕТНЫЙ РАСЧЕТ (СМЕТА) № 02-01-04

Устройство наблюдательных скважин (на 3 скв.)
(наименование работ и затрат)

Составлен базисно-индексным методом
Основание ведомость объемов работ

(проектная и (или) иная техническая документация)

Составлен(а) в текущем (базисном) уровне цен 12.12.2022 (01.01.2000)

Сметная стоимость	<u>226,57</u>	<u>(22,58)</u> тыс.руб.
<i>в том числе:</i>		
строительных работ	<u>226,57</u>	<u>(22,58)</u> тыс.руб.
монтажных работ	<u>0,00</u>	<u>(0)</u> тыс.руб.
оборудования	<u>0,00</u>	<u>(0)</u> тыс.руб.
прочих затрат	<u>0,00</u>	<u>(0)</u> тыс.руб.

Средства на оплату труда рабочих	<u>14,02</u>	<u>(0,53)</u> тыс.руб.
Нормативные затраты труда рабочих	<u>57,99</u>	<u></u> чел.час.
Нормативные затраты труда машинистов	<u>21,94</u>	<u></u> чел.час.

№ п/п	Обоснование	Наименование работ и затрат	Единица измерения	Количество			Сметная стоимость в базисном уровне цен (в текущем уровне цен (гр. 8) для ресурсов, отсутствующих в ФРСН), руб.			Индексы	Сметная стоимость в текущем уровне цен, руб.
				на единицу	коэффициенты	всего с учетом коэффициентов	на единицу	коэффициенты	всего		
1	2	3	4	5	6	7	8	9	10	11	12
Раздел 1. Земляные работы											
1	ФЕР01-02-057-01	Разработка грунта вручную в траншеях глубиной до 2 м без креплений с откосами, группа грунтов: 1	100 м3			0,006					
		Объем=0,6 / 100									
		1 ОТ					920,40		5,52	26,33	145,34
		ЗТ	чел.-ч	118		0,708					
		Итого по расценке					920,40		5,52		
		ФОТ							5,52		145,34
	Приказ № 812/пр от 21.12.2020 Прил. п.1.2	НР Земляные работы, выполняемые ручным способом	%	89		89			4,91		129,35
	Приказ № 774/пр от 11.12.2020 Прил. п.1.2	СП Земляные работы, выполняемые ручным способом	%	40		40			2,21		58,14
		Всего по позиции							12,64		
планировка площадок											
2	ФЕР01-01-111-01	Планировка вручную: dna и откосов выемок каналов, группа грунтов 1	1000 м2			0,018					
		Объем=18 / 1000									
		1 ОТ					737,85		13,28	26,33	349,66
		ЗТ	чел.-ч	86,5		1,557					
		Итого по расценке					737,85		13,28		
		ФОТ							13,28		349,66
	Приказ № 812/пр от 21.12.2020 Прил. п.1.1	НР Земляные работы, выполняемые механизированным способом	%	92		92			12,22		321,69
	Приказ № 774/пр от 11.12.2020 Прил. п.1.1	СП Земляные работы, выполняемые механизированным способом	%	46		46			6,11		160,84
		Всего по позиции							31,61		
бурение скважин											
3	ФЕР04-01-021-01	Ударно-канатное бурение скважин станками типа УГБ-ЗУК и УГБ-4УК глубиной бурения до 50 м в грунтах группы: 1-2	100 м			0,24					
		Объем=24 / 100									
		1 ОТ					583,65		140,08	26,33	3 688,31
		2 ЭМ					4 841,85		1 162,04		

1	2	3	4	5	6	7	8	9	10	11	12
		3 в т.ч. ОТм					445,47		106,91	26,33	2 814,94
		4 М					123,93		29,74		
		ЗТ	чел.-ч	62,09		14,9016					
		ЗТм	чел.-ч	29,25		7,02					
		Итого по расценке					5 549,43		1 331,86		
		ФОТ							246,99		6 503,25
	Приказ № 812/пр от 21.12.2020 Прил. п.4	НР Скважины	%	106		106			261,81		6 893,45
	Приказ № 774/пр от 11.12.2020 Прил. п.4	СП Скважины	%	45		45			111,15		2 926,46
		Всего по позиции							1 704,82		
4	ФЕР04-02-003-11	Крепление скважины при ударно-канатном бурении трубами со сварным соединением, глубина скважины: до 200 м, группа грунтов по устойчивости 1 (Устройство трубы)	10 м			2,4					
		Объем=24 / 10									
		1 ОТ					83,57		200,57	26,33	5 281,01
		2 ЭМ					1 101,53		2 643,67		
		3 в т.ч. ОТм					50,88		122,11	26,33	3 215,16
		4 М					12,17		29,21		
		ЗТ	чел.-ч	8,89		21,336					
		ЗТм	чел.-ч	3,84		9,216					
		Итого по расценке					1 197,27		2 873,45		
		ФОТ							322,68		8 496,17
	Приказ № 812/пр от 21.12.2020 Прил. п.4	НР Скважины	%	106		106			342,04		9 005,94
	Приказ № 774/пр от 11.12.2020 Прил. п.4	СП Скважины	%	45		45			145,21		3 823,28
		Всего по позиции							3 360,70		
5	ФССЦ-23.3.01.04-0057	Трубы бесшовные обсадные из стали группы Д и Б с короткой треугольной резьбой, наружным диаметром: 324 мм, толщина стенки 9,5 мм	м			10	761,28		7 612,80		
		(Материалы для строительных работ)									
		Всего по позиции							7 612,80		
устройство газона											
6	ФЕР01-02-061-01	Засыпка вручную траншей, пазух котлованов и ям, группа грунтов: 1	100 м3			0,036					
		Объем=(18*0,2) / 100									
		1 ОТ					663,75		23,90	26,33	629,29
		ЗТ	чел.-ч	88,5		3,186					

1	2	3	4	5	6	7	8	9	10	11	12
		Итого по расценке					663,75		23,90		
		ФОТ							23,90		629,29
	Приказ № 812/пр от 21.12.2020 Прил. п.1.2	НР Земляные работы, выполняемые ручным способом	%	89		89			21,27		560,07
	Приказ № 774/пр от 11.12.2020 Прил. п.1.2	СП Земляные работы, выполняемые ручным способом	%	40		40			9,56		251,72
		Всего по позиции							54,73		
7	ФЕР47-01-046-06	Посев газонов партерных, мавританских и обыкновенных вручную Объем=18 / 100			100 м2		0,18				
		1 ОТ						44,42	8,00	26,33	210,64
		2 ЭМ					301,40		54,25		
		3 в т.ч. ОТм					31,78		5,72	26,33	150,61
		4 М					24,40		4,39		
		ЗТ	чел.-ч	5,25		0,945					
		ЗТм	чел.-ч	2,74		0,4932					
		Итого по расценке					370,22		66,64		
		ФОТ							13,72		361,25
	Приказ № 812/пр от 21.12.2020 Прил. п.41	НР Озеленение. Защитные лесонасаждения	%	103		103			14,13		372,09
	Приказ № 774/пр от 11.12.2020 Прил. п.41	СП Озеленение. Защитные лесонасаждения	%	72		72			9,88		260,10
		Всего по позиции							90,65		
8	ФССЦ-16.2.02.07-0131	Овсяница (Материалы для строительных работ) Объем=18*2/100			кг		0,36	77,59			27,93
		Всего по позиции							27,93		
		Итого по разделу 1 Земляные работы :									
		Итого прямые затраты (справочно)							11 955,38		113 238,86
		в том числе:									
		Оплата труда рабочих							391,35		10 304,25
		Эксплуатация машин							3 859,96		41 533,17
		в том числе оплата труда машинистов (ОТм)							234,74		6 180,71
		Материалы							7 704,07		61 401,44
		Строительные работы							12 895,88		138 001,99
		в том числе:									
		оплата труда							391,35		10 304,25
		эксплуатация машин и механизмов							3 859,96		41 533,17
		в том числе оплата труда машинистов (ОТм)							234,74		6 180,71

1	2	3	4	5	6	7	8	9	10	11	12
		материалы							7 704,07		61 401,44
		накладные расходы							656,38		17 282,59
		сметная прибыль							284,12		7 480,54
		Итого ФОТ (справочно)							626,09		16 484,96
		Итого накладные расходы (справочно)							656,38		17 282,59
		Итого сметная прибыль (справочно)							284,12		7 480,54
		Итого по разделу 1 Земляные работы							12 895,88		138 001,99
Раздел 2. Монтаж труб											
9	ФЕР23-01-031-03	Укладка трубопроводов водостока из полиэтиленовых труб диаметром: 225 мм	100 м			0,24					
		Объем=24 / 100									
		1 ОТ					197,90		47,50	26,33	1 250,68
		2 ЭМ					1 236,55		296,77		
		3 в т.ч. ОТм					142,43		34,18	26,33	899,96
		ЗТ	чел.-ч	20,81		4,9944					
		ЗТм	чел.-ч	10,46		2,5104					
		Итого по расценке					1 434,45		344,27		
		ФОТ							81,68		2 150,64
	Приказ № 812/пр от 21.12.2020 Прил. п.18	НР Наружные сети водопровода, канализации, теплоснабжения, газопровода	%	117		117			95,57		2 516,25
	Приказ № 774/пр от 11.12.2020 Прил. п.18	СП Наружные сети водопровода, канализации, теплоснабжения, газопровода	%	74		74			60,44		1 591,47
		Всего по позиции							500,28		
10	ФССЦ-24.3.03.06-0026	Трубы дренажные полиэтиленовые гофрированные двухслойные, класс кольцевой жесткости SN8, номинальный внутренний диаметр 250 мм (применит. "Перфокор")	м			24,24	215,12		5 214,51		
		(Наружные сети водопровода, канализации, теплоснабжения, газопровода)									
		Объем=24*1,01									
		Всего по позиции							5 214,51		
11	ФЕР23-01-031-03	Укладка трубопроводов водостока из полиэтиленовых труб диаметром: 225 мм (диам. 160)	100 м			0,24					
		Объем=24 / 100									
		1 ОТ					197,90		47,50	26,33	1 250,68
		2 ЭМ					1 236,55		296,77		
		3 в т.ч. ОТм					142,43		34,18	26,33	899,96
		ЗТ	чел.-ч	20,81		4,9944					
		ЗТм	чел.-ч	10,46		2,5104					

1	2	3	4	5	6	7	8	9	10	11	12
		Итого по расценке					1 434,45		344,27		
		ФОТ							81,68		2 150,64
	Приказ № 812/пр от 21.12.2020 Прил. п.18	НР Наружные сети водопровода, канализации, теплоснабжения, газопровода	%	117		117			95,57		2 516,25
	Приказ № 774/пр от 11.12.2020 Прил. п.18	СП Наружные сети водопровода, канализации, теплоснабжения, газопровода	%	74		74			60,44		1 591,47
		Всего по позиции							500,28		
12	ФССЦ-24.3.03.06-0024	Трубы дренажные полиэтиленовые гофрированные двухслойные, класс кольцевой жесткости SN8, номинальный внутренний диаметр 160 мм (применит. "Перфокор")	м			24,24	83,03		2 012,65		
		(Наружные сети водопровода, канализации, теплоснабжения, газопровода) Объем=24*1,01									
		Всего по позиции							2 012,65		
13	ФССЦ-24.3.05.02-0015	Заглушка термоусадочная, номинальный наружный диаметр 76x160 мм, длина 150 мм (применит. Заглушка диаметр 160 мм) (Материалы для строительных работ)	шт			3	237,88		713,64		
		Всего по позиции							713,64		
14	ФЕР26-01-054-01	Обертывание поверхности изоляции рулонными материалами насухо с проклейкой швов	100 м2			0,15					
		Объем=15 / 100									
		1 ОТ					259,20		38,88	26,33	1 023,71
		2 ЭМ					37,88		5,68		
		3 в т.ч. ОТм					4,99		0,75	26,33	19,75
		4 М					505,36		75,80		
		ЗТ	чел.-ч	30		4,5					
		ЗТм	чел.-ч	0,43		0,0645					
		Итого по расценке					802,44		120,36		
		ФОТ							39,63		1 043,46
	Приказ № 812/пр от 21.12.2020 Прил. п.20	НР Теплоизоляционные работы	%	97		97			38,44		1 012,16
	Приказ № 774/пр от 11.12.2020 Прил. п.20	СП Теплоизоляционные работы	%	55		55			21,80		573,90
		Всего по позиции							180,60		
15	ФССЦ-01.7.12.05-1006	Геотекстиль нетканый, поверхностной плотностью 250 г/м2 (Материалы для строительных работ)	м2			17,25	4,38		75,56		
		Объем=15*1,15									
		Всего по позиции							75,56		

1	2	3	4	5	6	7	8	9	10	11	12
Итого по разделу 2 Монтаж труб :											
		Итого прямые затраты (справочно)							8 825,26		74 467,20
		в том числе:									
		Оплата труда рабочих							133,88		3 525,07
		Эксплуатация машин							599,22		6 447,61
		в том числе оплата труда машинистов (Отм)							69,11		1 819,67
		Материалы							8 092,16		64 494,52
		Строительные работы							9 197,52		84 268,70
		в том числе:									
		оплата труда							133,88		3 525,07
		эксплуатация машин и механизмов							599,22		6 447,61
		в том числе оплата труда машинистов (ОТм)							69,11		1 819,67
		материалы							8 092,16		64 494,52
		накладные расходы							229,58		6 044,66
		сметная прибыль							142,68		3 756,84
		Итого ФОТ (справочно)							202,99		5 344,74
		Итого накладные расходы (справочно)							229,58		6 044,66
		Итого сметная прибыль (справочно)							142,68		3 756,84
		Итого по разделу 2 Монтаж труб							9 197,52		84 268,70
Раздел 3. Бетонные работы											
Устройство подушки											
16	ФЕР06-01-001-01	Устройство бетонной подготовки (подушка)	100 м3			0,0012					
		Объем=0,12 / 100									
		1 ОТ					1 053,00		1,26	26,33	33,18
		2 ЭМ					1 566,06		1,88		
		3 в т.ч. ОТм					244,39		0,29	26,33	7,64
		4 М					909,27		1,09		
		ЗТ	чел.-ч	135		0,162					
		ЗТм	чел.-ч	18,12		0,021744					
		Итого по расценке					3 528,33		4,23		
		ФОТ							1,55		40,82
		Приказ № 812/пр от 21.12.2020 Прил. п.6 и работы в строительстве	%	102		102			1,58		41,64
		Приказ № 774/пр от 11.12.2020 Прил. п.6 и работы в строительстве	%	58		58			0,90		23,68
		Всего по позиции							6,71		
17	ФССЦ-04.1.02.05-0008	Бетон тяжелый, класс: В22,5 (М300)	м3			0,1224	700,00		85,68		
		(Материалы для строительных работ)									

1	2	3	4	5	6	7	8	9	10	11	12
		Объем=0,12*1,02									
		Всего по позиции							85,68		
18	ФССЦ-04.1.02.05-0008	Поправка на водонепроницаемость до W8 Бетон тяжелый, класс: В22,5 (М300) Цена: 620,56*(1,5%+1,5%+1,5%) (Материалы для строительных работ)	м3			0,1224	27,93		3,42		
		Всего по позиции							3,42		
Устройство бетонной подготовки											
19	ФЕР06-01-001-01	Устройство бетонной подготовки	100 м3			0,0018					
		Объем=0,18 / 100									
		1 ОТ					1 053,00		1,90	26,33	50,03
		2 ЭМ					1 566,06		2,82		
		3 в т.ч. ОТм					244,39		0,44	26,33	11,59
		4 М					909,27		1,64		
		ЗТ	чел.-ч	135		0,243					
		ЗТм	чел.-ч	18,12		0,032616					
		Итого по расценке					3 528,33		6,36		
		ФОТ							2,34		61,62
	Приказ № 812/пр от 21.12.2020 Прил. п.6	НР Бетонные и железобетонные монолитные конструкции и работы в строительстве	%	102		102			2,39		62,85
	Приказ № 774/пр от 11.12.2020 Прил. п.6	СП Бетонные и железобетонные монолитные конструкции и работы в строительстве	%	58		58			1,36		35,74
		Всего по позиции							10,11		
20	ФССЦ-04.1.02.05-0003	Бетон тяжелый, класс: В7,5 (М100) (Материалы для строительных работ)	м3			0,1836	560,00		102,82		
		Объем=0,18*1,02									
		Всего по позиции							102,82		
Устройство плиты											
21	ФЕР06-01-001-16	Устройство фундаментных плит железобетонных: плоских	100 м3			0,0026					
		Объем=0,26 / 100									
		1 ОТ					1 526,87		3,97	26,33	104,53
		2 ЭМ					2 518,58		6,55		
		3 в т.ч. ОТм					382,14		0,99	26,33	26,07
		4 М					488,42		1,27		
		ЗТ	чел.-ч	179		0,4654					
		ЗТм	чел.-ч	28,56		0,074256					
		Итого по расценке					4 533,87		11,79		
		ФОТ							4,96		130,60

1	2	3	4	5	6	7	8	9	10	11	12
	Приказ № 812/пр от 21.12.2020 Прил. п.6	НР Бетонные и железобетонные монолитные конструкции и работы в строительстве	%	102		102			5,06		133,21
	Приказ № 774/пр от 11.12.2020 Прил. п.6	СП Бетонные и железобетонные монолитные конструкции и работы в строительстве	%	58		58			2,88		75,75
		Всего по позиции							19,73		
22	ФССЦ-04.1.02.05-0008	Бетон тяжелый, класс: В22,5 (М300) (Материалы для строительных работ)	м3			0,264	700,00		184,80		
		Всего по позиции							184,80		
23	ФССЦ-04.1.02.05-0008	Поправка на водонепроницаемость до W8 Бетон тяжелый, класс: В22,5 (М300) Цена: 620,56*(1,5%+1,5%+1,5%) (Материалы для строительных работ)	м3			0,264	27,93		7,37		
		Всего по позиции							7,37		
24	ФССЦ-08.4.02.06-0003	Сетка сварная из холоднотянутой проволоки 4-5 мм (Материалы для строительных работ) Объем=2,5*3/1000	т			0,0075	8 780,09		65,85		
		Всего по позиции							65,85		
Итого по разделу 3 Бетонные работы :											
		Итого прямые затраты (справочно)							472,32		3 926,69
		в том числе:									
		Оплата труда рабочих							7,13		187,74
		Эксплуатация машин							11,25		121,05
		в том числе оплата труда машинистов (Отм)							1,72		45,30
		Материалы							453,94		3 617,90
		Строительные работы							486,49		4 299,56
		в том числе:									
		оплата труда							7,13		187,74
		эксплуатация машин и механизмов							11,25		121,05
		в том числе оплата труда машинистов (ОТМ)							1,72		45,30
		материалы							453,94		3 617,90
		накладные расходы							9,03		237,70
		сметная прибыль							5,14		135,17
		Итого ФОТ (справочно)							8,85		233,04
		Итого накладные расходы (справочно)							9,03		237,70
		Итого сметная прибыль (справочно)							5,14		135,17
		Итого по разделу 3 Бетонные работы							486,49		4 299,56
Итого по смете:											
		Итого прямые затраты (справочно)							21 252,96		191 632,74

1	2	3	4	5	6	7	8	9	10	11	12
		в том числе:									
		Оплата труда рабочих							532,36		14 017,06
		Эксплуатация машин							4 470,43		48 101,83
		в том числе оплата труда машинистов (Отм)							305,57		8 045,68
		Материалы							16 250,17		129 513,85
		Строительные работы							22 579,89		226 570,24
		в том числе:									
		оплата труда							532,36		14 017,06
	(36), ФЕР, 4 кв 2022 (СМР), Письмо Минстроя России от 29.11.2022 г. №63817-ИФ/09 прил.1	эксплуатация машин и механизмов							4 470,43	10,76	48 101,83
		в том числе оплата труда машинистов (ОТм)							305,57		8 045,68
	(36), ФЕР, 4 кв 2022 (СМР), Письмо Минстроя России от 29.11.2022 г. №63817-ИФ/09 прил.1	материалы							16 250,17	7,97	129 513,85
		накладные расходы							894,99		23 564,95
		сметная прибыль							431,94		11 372,55
		Итого ФОТ (справочно)							837,93		22 062,74
		Итого накладные расходы (справочно)							894,99		23 564,95
		Итого сметная прибыль (справочно)							431,94		11 372,55
		ВСЕГО по смете							22 579,89		226 570,24

Составил: _____ (Синичкина Д.Н.)

[должность, подпись (инициалы, фамилия)]

Проверил: _____ (Титов А.В.)

[должность, подпись (инициалы, фамилия)]

¹ Зарегистрирован Министерством юстиции Российской Федерации 10 сентября 2019 г., регистрационный № 55869), с изменениями, внесенными приказом Министерства строительства и жилищно-коммунального хозяйства Российской Федерации от 20 февраля 2021 г. № 79/пр (зарегистрирован Министерством юстиции Российской Федерации 9 августа 2021 г., регистрационный № 64577)

² Под прочими затратами понимаются затраты, учитываемые в соответствии с пунктом 184 Методики.

³ Под прочими работами понимаются затраты, учитываемые в соответствии с пунктами 122-128 Методики.

Утверждено приказом № 421 от 4 августа 2020 г. Минстроя РФ в редакции приказа № 557 от 7 июля 2022 г.

Наименование программного продукта
Наименование редакции сметных нормативов

ГРАНД-Смета, версия 2022.3

Изменения в сметные нормы, федеральные единичные расценки и отдельные составляющие к ним, включенные в федеральный реестр сметных нормативов приказами Минстроя России от 26 декабря 2019 г. № 871/пр, 872/пр, 873/пр, 874/пр, 875/пр, 876/пр (в ред. приказов от 30.03.2020 № 171/пр, 172/пр, от 01.06.2020 № 294/пр, 295/пр, от 30.06.2020 № 352/пр, 353/пр, от 20.10.2020 № 635/пр, 636/пр, от 09.02.2021 № 50/пр, 51/пр, от 24.05.2021 № 320/пр, 321/пр, от 24.06.2021 № 407/пр, 408/пр, от 14.10.2021 № 745/пр, 746/пр), от 20.12.2021 № 961/пр, 962/пр)

Реквизиты приказа Минстроя России об утверждении дополнений и изменений к сметным нормативам
Реквизиты письма Минстроя России об индексах изменения сметной стоимости строительства, включаемые в федеральный реестр сметных нормативов и размещаемые в федеральной государственной информационной системе ценообразования в строительстве, подготовленного в соответствии пунктом 85 Методики расчета индексов изменения сметной стоимости строительства, утвержденной приказом Министерства строительства и жилищно-коммунального хозяйства Российской Федерации от 5 июня 2019 г. № 326/пр¹

Реквизиты нормативного правового акта об утверждении оплаты труда, утверждаемый в соответствии с пунктом 22(1) Правилами мониторинга цен, утвержденными постановлением Правительства Российской Федерации от 23 декабря 2016 г. № 1452

Наименование субъекта Российской Федерации
Наименование зоны субъекта Российской Федерации

36. Воронежская область

«Ликвидация несанкционированных свалок и рекультивация территорий, расположенных в Воронежской области на земельном участке с кадастровым номером 36:25:0000000:13969»

(наименование стройки)

«Ликвидация несанкционированных свалок и рекультивация территорий, расположенных в Воронежской области на земельном участке с кадастровым номером 36:25:0000000:13969»

(наименование объекта капитального строительства)

ЛОКАЛЬНЫЙ СМЕТНЫЙ РАСЧЕТ (СМЕТА) № 02-01-05

Восстановление земель на расчищенной от свалочного грунта территории

(наименование работ и затрат)

Составлен базисно-индексным методом

Основание ведомость объемов работ

(проектная и (или) иная техническая документация)

Составлен(а) в текущем (базисном) уровне цен 12.12.2022 (01.01.2000)

Сметная стоимость	<u>42547,62</u>	<u>(3597,98)</u>	тыс.руб.
в том числе:			
строительных работ	<u>42547,62</u>	<u>(3597,98)</u>	тыс.руб.
монтажных работ	<u>0,00</u>	<u>(0)</u>	тыс.руб.
оборудования	<u>0,00</u>	<u>(0)</u>	тыс.руб.
прочих затрат	<u>0,00</u>	<u>(0)</u>	тыс.руб.

Средства на оплату труда рабочих	<u>6716,09</u>	<u>(255,07)</u>	тыс.руб.
Нормативные затраты труда рабочих	<u>32126,25</u>		чел.час.
Нормативные затраты труда машинистов	<u>1517,75</u>		чел.час.

№ п/п	Обоснование	Наименование работ и затрат	Единица измерения	Количество			Сметная стоимость в базисном уровне цен (в текущем уровне цен (гр. 8) для ресурсов, отсутствующих в ФРСН), руб.			Индексы	Сметная стоимость в текущем уровне цен, руб.
				на единицу	коэффициенты	всего с учетом коэффициентов	на единицу	коэффициенты	всего		
1	2	3	4	5	6	7	8	9	10	11	12
Раздел 1.											
1	ФЕР01-01-031-01	Разработка грунта с перемещением до 10 м бульдозерами мощностью: 96 кВт (130 л.с.), группа грунтов 1 Объем=30393 / 1000	1000 м3			30,393					
		2 ЭМ					827,64		25 154,46		
		3 в т.ч. ОТм					118,80		3 610,69	26,33	95 069,47
		ЗТм	чел.-ч	8,8		267,4584					
		Итого по расценке					827,64		25 154,46		
		ФОТ							3 610,69		95 069,47
	Приказ № 812/пр от 21.12.2020 Прил. п.1.1	НР Земляные работы, выполняемые механизированным способом	%	92		92			3 321,83		87 463,91
	Приказ № 774/пр от 11.12.2020 Прил. п.1.1	СП Земляные работы, выполняемые механизированным способом	%	46		46			1 660,92		43 731,96
		Всего по позиции							30 137,21		
2	ФЕР01-01-031-09	При перемещении грунта на каждые последующие 10 м добавлять: к расценке 01-01-031-01 Объем=30393 / 1000	1000 м3			30,393					
		1 До 50 м ПЗ=5 (ОЗП=5; ЭМ=5 к расх.; ЗГМ=5; МАТ=5 к расх.; ТЗ=5; ТЗМ=5)									
		2 ЭМ					695,97	5	105 763,08		
		3 в т.ч. ОТм					99,90	5	15 181,30	26,33	399 723,63
		ЗТм	чел.-ч	7,4	5	1124,541					
		Итого по расценке					695,97		105 763,08		
		ФОТ							15 181,30		399 723,63
	Приказ № 812/пр от 21.12.2020 Прил. п.1.1	НР Земляные работы, выполняемые механизированным способом	%	92		92			13 966,80		367 745,74
	Приказ № 774/пр от 11.12.2020 Прил. п.1.1	СП Земляные работы, выполняемые механизированным способом	%	46		46			6 983,40		183 872,87
		Всего по позиции							126 713,28		
3	ФЕР01-01-013-01	Разработка грунта с погрузкой на автомобили-самосвалы экскаваторами с ковшем вместимостью: 1 (1-1,2) м3, группа грунтов 1 Объем=4749 / 1000	1000 м3			4,749					

1	2	3	4	5	6	7	8	9	10	11	12
		1 ОТ					43,06		204,49	26,33	5 384,22
		2 ЭМ					1 791,08		8 505,84		
		3 в т.ч. ОТм					216,00		1 025,78	26,33	27 008,79
		4 М					3,25		15,43		
		ЗТ	чел.-ч	5,52		26,21448					
		ЗТм	чел.-ч	16		75,984					
		Итого по расценке					1 837,39		8 725,76		
		ФОТ							1 230,27		32 393,01
	Приказ № 812/пр от 21.12.2020 Прил. п.1.1	НР Земляные работы, выполняемые механизированным способом	%	92		92			1 131,85		29 801,57
	Приказ № 774/пр от 11.12.2020 Прил. п.1.1	СП Земляные работы, выполняемые механизированным способом	%	46		46			565,92		14 900,78
		Всего по позиции							10 423,53		
4	ФССЦпг-03-21-01-001	Перевозка грузов автомобилями-самосвалами грузоподъемностью 10 т работающих вне карьера на расстояние: I класс груза до 1 км Объем=4749*1,75	1 т груза			8310,75		2,91	24 184,28	10,76	260 222,85
		Всего по позиции							24 184,28		260 222,85
5	ФЕР47-01-046-03	Подготовка почвы для устройства партерного и обыкновенного газона с внесением растительной земли слоем 15 см: механизированным способом Объем=99535 / 100	100 м2			995,35					
		1 ОТ					212,63		211 641,27	26,33	5 572 514,64
		2 ЭМ					5,08		5 056,38		
		3 в т.ч. ОТм					0,68		676,84	26,33	17 821,20
		4 М					2 034,00		2 024 541,90		
		ЗТ	чел.-ч	26,78		26655,473					
		ЗТм	чел.-ч	0,05		49,7675					
		Итого по расценке					2 251,71		2 241 239,55		
		ФОТ							212 318,11		5 590 335,84
	Приказ № 812/пр от 21.12.2020 Прил. п.41	НР Озеленение. Защитные лесонасаждения	%	103		103			218 687,65		5 758 045,92
	Приказ № 774/пр от 11.12.2020 Прил. п.41	СП Озеленение. Защитные лесонасаждения	%	72		72			152 869,04		4 025 041,80
		Всего по позиции							2 612 796,24		
6	ФЕР47-01-046-05	На каждые 5 см изменения толщины слоя добавлять или исключать к расценкам с 47-01-046-01 по 47-01-046-04 (до толщины слоя 20 см) Объем=99535 / 100	100 м2			995,35					
		1 ОТ					43,43		43 228,05	26,33	1 138 194,56
		4 М					678,00		674 847,30		

1	2	3	4	5	6	7	8	9	10	11	12	
		ЗТ	чел.-ч	5,47		5444,5645						
		Итого по расценке					721,43		718 075,35			
		ФОТ							43 228,05		1 138 194,56	
	Приказ № 812/пр от 21.12.2020 Прил. п.41	НР Озеленение. Защитные лесонасаждения	%	103		103			44 524,89		1 172 340,40	
	Приказ № 774/пр от 11.12.2020 Прил. п.41	СП Озеленение. Защитные лесонасаждения	%	72		72			31 124,20		819 500,08	
		Всего по позиции							793 724,44			
Травосев												
		Итого по смете:										
		Итого прямые затраты (справочно)							3 123 142,48		30 045 173,39	
		в том числе:										
		Оплата труда рабочих							255 073,81		6 716 093,42	
		Эксплуатация машин							144 479,76		1 554 602,22	
		в том числе оплата труда машинистов (Отм)							20 494,61		539 623,09	
		Материалы							2 699 404,63		21 514 254,90	
		Перевозка							24 184,28		260 222,85	
		Строительные работы							3 597 978,98		42 547 618,42	
		Строительные работы							3 573 794,70		42 287 395,57	
		в том числе:										
		оплата труда							255 073,81		6 716 093,42	
	(36), ФЕР, 4 кв 2022 (СМР), Письмо Минстроя России от 29.11.2022 г. №63817-ИФ/09 прил.1	эксплуатация машин и механизмов							144 479,76	10,76	1 554 602,22	
		в том числе оплата труда машинистов (ОТм)							20 494,61		539 623,09	
	(36), ФЕР, 4 кв 2022 (СМР), Письмо Минстроя России от 29.11.2022 г. №63817-ИФ/09 прил.1	материалы							2 699 404,63	7,97	21 514 254,90	
		накладные расходы							281 633,02		7 415 397,54	
		сметная прибыль							193 203,48		5 087 047,49	
		Перевозка							24 184,28		260 222,85	

1	2	3	4	5	6	7	8	9	10	11	12
		Итого ФОТ (справочно)							275 568,42		7 255 716,51
		Итого накладные расходы (справочно)							281 633,02		7 415 397,54
		Итого сметная прибыль (справочно)							193 203,48		5 087 047,49
		ВСЕГО по смете							3 597 978,98		42 547 618,42

Составил: _____ (Синичкина Д.Н.)
[должность, подпись (инициалы, фамилия)]

Проверил: _____ (Титов А.В.)
[должность, подпись (инициалы, фамилия)]

¹ Зарегистрирован Министерством юстиции Российской Федерации 10 сентября 2019 г., регистрационный № 55869), с изменениями, внесенными приказом Министерства строительства и жилищно-коммунального хозяйства Российской Федерации от 20 февраля 2021 г. № 79/пр (зарегистрирован Министерством юстиции Российской Федерации 9 августа 2021 г., регистрационный № 64577)

² Под прочими затратами понимаются затраты, учитываемые в соответствии с пунктом 184 Методики.

³ Под прочими работами понимаются затраты, учитываемые в соответствии с пунктами 122-128 Методики.

Утверждено приказом № 421 от 4 августа 2020 г. Минстроя РФ в редакции приказа № 557 от 7 июля 2022 г.

Наименование программного продукта
Наименование редакции сметных нормативов

ГРАНД-Смета, версия 2022.3

Изменения в сметные нормы, федеральные единичные расценки и отдельные составляющие к ним, включенные в федеральный реестр сметных нормативов приказами Минстроя России от 26 декабря 2019 г. № 871/пр, 872/пр, 873/пр, 874/пр, 875/пр, 876/пр (в ред. приказов от 30.03.2020 № 171/пр, 172/пр, от 01.06.2020 № 294/пр, 295/пр, от 30.06.2020 № 352/пр, 353/пр, от 20.10.2020 № 635/пр, 636/пр, от 09.02.2021 № 50/пр, 51/пр, от 24.05.2021 № 320/пр, 321/пр, от 24.06.2021 № 407/пр, 408/пр, от 14.10.2021 № 745/пр, 746/пр), от 20.12.2021 № 961/пр, 962/пр)

Реквизиты приказа Минстроя России об утверждении дополнений и изменений к сметным нормативам
Реквизиты письма Минстроя России об индексах изменения сметной стоимости строительства, включаемые в федеральный реестр сметных нормативов и размещаемые в федеральной государственной информационной системе ценообразования в строительстве, подготовленного в соответствии пунктом 85 Методики расчета индексов изменения сметной стоимости строительства, утвержденной приказом Министерства строительства и жилищно-коммунального хозяйства Российской Федерации от 5 июня 2019 г. № 326/пр¹

Реквизиты нормативного правового акта об утверждении оплаты труда, утверждаемый в соответствии с пунктом 22(1) Правилами мониторинга цен, утвержденными постановлением Правительства Российской Федерации от 23 декабря 2016 г. № 1452

Наименование субъекта Российской Федерации
Наименование зоны субъекта Российской Федерации

36. Воронежская область

«Ликвидация несанкционированных свалок и рекультивация территорий, расположенных в Воронежской области на земельном участке с кадастровым номером 36:25:0000000:13969»

(наименование стройки)

«Ликвидация несанкционированных свалок и рекультивация территорий, расположенных в Воронежской области на земельном участке с кадастровым номером 36:25:0000000:13969»

(наименование объекта капитального строительства)

ЛОКАЛЬНЫЙ СМЕТНЫЙ РАСЧЕТ (СМЕТА) № 02-01-06

Биологическая рекультивация
(наименование работ и затрат)

Составлен базисно-индексным методом
Основание ведомость объемов работ

(проектная и (или) иная техническая документация)

Составлен(а) в текущем (базисном) уровне цен 12.12.2022 (01.01.2000)

Сметная стоимость	<u>6782,03</u>	<u>(345,18)</u> тыс.руб.
в том числе:		
строительных работ	<u>6782,03</u>	<u>(345,18)</u> тыс.руб.
монтажных работ	<u>0,00</u>	<u>(0)</u> тыс.руб.
оборудования	<u>0,00</u>	<u>(0)</u> тыс.руб.
прочих затрат	<u>0,00</u>	<u>(0)</u> тыс.руб.

Средства на оплату труда рабочих	<u>1966,80</u>	<u>(74,7)</u> тыс.руб.
Нормативные затраты труда рабочих	<u>8874,57</u>	<u>чел.час.</u>
Нормативные затраты труда машинистов	<u>381,99</u>	<u>чел.час.</u>

№ п/п	Обоснование	Наименование работ и затрат	Единица измерения	Количество			Сметная стоимость в базисном уровне цен (в текущем уровне цен (гр. 8) для ресурсов, отсутствующих в ФРСН), руб.			Индексы	Сметная стоимость в текущем уровне цен, руб.
				на единицу	коэффициенты	всего с учетом коэффициентов	на единицу	коэффициенты	всего		
1	2	3	4	5	6	7	8	9	10	11	12
Раздел 1. Биологический этап рекультивации											
1	ФЕР47-01-123-02	Внесение удобрений в почву: минеральных Объем=151702 / 100	100 м2			1517,02					
		1 ОТ					45,72		69 358,15	26,33	1 826 200,09
		ЗТ	чел.-ч	5,36		8131,2272					
		Итого по расценке					45,72		69 358,15		
		ФОТ							69 358,15		1 826 200,09
	Приказ № 812/пр от 21.12.2020 Прил. п.41	НР Озеленение. Защитные лесонасаждения	%	103		103			71 438,89		1 880 986,09
	Приказ № 774/пр от 11.12.2020 Прил. п.41	СП Озеленение. Защитные лесонасаждения	%	72		72			49 937,87		1 314 864,06
		Всего по позиции							190 734,91		
2	ФССЦ-16.3.01.01-0171	Карбамид (мочевина) (Озеленение. Защитные лесонасаждения)	кг			1547,97	1,71		2 647,03		
		Всего по позиции							2 647,03		
3	ФССЦ-16.3.01.01-0371	Суперфосфат аммонизированный из фосфоритов Каратау насыпью, сушеный (Озеленение. Защитные лесонасаждения)	т			5,68883	1 599,52		9 099,40		
		Всего по позиции							9 099,40		
4	ФССЦ-16.3.01.01-0341	Соль калийная смешанная 40%-ная насыпью (применит. хлорид калия) (Озеленение. Защитные лесонасаждения)	т			1,76991	825,66		1 461,34		
		Всего по позиции							1 461,34		
5	ФЕР47-02-093-02	Посев: многолетних трав Объем=151702/10000	га			15,1702					
		2 ЭМ					61,41		931,60		
		3 в т.ч. ОТм					6,75		102,40	26,33	2 696,19
		ЗТм	чел.-ч	0,5		7,5851					
		Итого по расценке					61,41		931,60		
		ФОТ							102,40		2 696,19
	Приказ № 812/пр от 21.12.2020 Прил. п.41	НР Озеленение. Защитные лесонасаждения	%	103		103			105,47		2 777,08
	Приказ № 774/пр от 11.12.2020 Прил. п.41	СП Озеленение. Защитные лесонасаждения	%	72		72			73,73		1 941,26

1	2	3	4	5	6	7	8	9	10	11	12
Всего по позиции									1 110,80		
6	ФССЦ-16.2.02.07-0161	Семена газонных трав (смесь) (расход 33кг/га) (Материалы для строительных работ) Объем=15,1702*33	кг			500,62	146,25		73 215,68		
Всего по позиции									73 215,68		
7	ФЕР47-02-093-03	Прикатывание посевов	га			15,1702					
		2 ЭМ					58,34		885,03		
		3 в т.ч. ОТм					7,89		119,69	26,33	3 151,44
		ЗТм	чел.-ч	0,68		10,315736					
		Итого по расценке					58,34		885,03		
		ФОТ							119,69		3 151,44
	Приказ № 812/пр от 21.12.2020 Прил. п.41	НР Озеленение. Защитные лесонасаждения	%	103		103			123,28		3 245,98
	Приказ № 774/пр от 11.12.2020 Прил. п.41	СП Озеленение. Защитные лесонасаждения	%	72		72			86,18		2 269,04
Всего по позиции									1 094,49		
8	ФЕР47-01-084-01	Полив зеленых насаждений: из шланга поливомоечной машины Объем=151702*10*0,001	м3			1517,02					
		1 ОТ					3,52		5 339,91	26,33	140 599,83
		2 ЭМ					26,40		40 049,33		
		3 в т.ч. ОТм					2,78		4 217,32	26,33	111 042,04
		4 М					2,44		3 701,53		
		ЗТ	чел.-ч	0,49		743,3398					
		ЗТм	чел.-ч	0,24		364,0848					
		Итого по расценке					32,36		49 090,77		
		ФОТ							9 557,23		251 641,87
	Приказ № 812/пр от 21.12.2020 Прил. п.41	НР Озеленение. Защитные лесонасаждения	%	103		103			9 843,95		259 191,13
	Приказ № 774/пр от 11.12.2020 Прил. п.41	СП Озеленение. Защитные лесонасаждения	%	72		72			6 881,21		181 182,15
Всего по позиции									65 815,93		
Итого по смете:											
		Итого прямые затраты (справочно)							206 689,00		3 135 573,74
		в том числе:									
		Оплата труда рабочих							74 698,06		1 966 799,92
		Эксплуатация машин							41 865,96		450 477,73
		в том числе оплата труда машинистов (Отм)							4 439,41		116 889,67
		Материалы							90 124,98		718 296,09
		Строительные работы							345 179,58		6 782 030,53
		в том числе:									

1	2	3	4	5	6	7	8	9	10	11	12
		оплата труда							74 698,06		1 966 799,92
	(36), ФЕР, 4 кв 2022 (СМР), Письмо Минстроя России от 29.11.2022 г. №63817-ИФ/09 прил.1	эксплуатация машин и механизмов							41 865,96	10,76	450 477,73
		в том числе оплата труда машинистов (ОТм)							4 439,41		116 889,67
	(36), ФЕР, 4 кв 2022 (СМР), Письмо Минстроя России от 29.11.2022 г. №63817-ИФ/09 прил.1	материалы							90 124,98	7,97	718 296,09
		накладные расходы							81 511,59		2 146 200,28
		сметная прибыль							56 978,99		1 500 256,51
		Итого ФОТ (справочно)							79 137,47		2 083 689,59
		Итого накладные расходы (справочно)							81 511,59		2 146 200,28
		Итого сметная прибыль (справочно)							56 978,99		1 500 256,51
		ВСЕГО по смете							345 179,58		6 782 030,53

Составил: _____ (Д.Н. Синичкина) _____
[должность, подпись (инициалы, фамилия)]

Проверил: _____ (А.В. Титов) _____
[должность, подпись (инициалы, фамилия)]

¹ Зарегистрирован Министерством юстиции Российской Федерации 10 сентября 2019 г., регистрационный № 55869), с изменениями, внесенными приказом Министерства строительства и жилищно-коммунального хозяйства Российской Федерации от 20 февраля 2021 г. № 79/пр (зарегистрирован Министерством юстиции Российской Федерации 9 августа 2021 г., регистрационный № 64577)

² Под прочими затратами понимаются затраты, учитываемые в соответствии с пунктом 184 Методики.

³ Под прочими работами понимаются затраты, учитываемые в соответствии с пунктами 122-128 Методики.

Утверждено приказом № 421 от 4 августа 2020 г. Минстроя РФ в редакции приказа № 557 от 7 июля 2022 г.

Наименование программного продукта
Наименование редакции сметных нормативов

ГРАНД-Смета, версия 2022.3

Изменения в сметные нормы, федеральные единичные расценки и отдельные составляющие к ним, включенные в федеральный реестр сметных нормативов приказами Минстроя России от 26 декабря 2019 г. № 871/пр, 872/пр, 873/пр, 874/пр, 875/пр, 876/пр (в ред. приказов от 30.03.2020 № 171/пр, 172/пр, от 01.06.2020 № 294/пр, 295/пр, от 30.06.2020 № 352/пр, 353/пр, от 20.10.2020 № 635/пр, 636/пр, от 09.02.2021 № 50/пр, 51/пр, от 24.05.2021 № 320/пр, 321/пр, от 24.06.2021 № 407/пр, 408/пр, от 14.10.2021 № 745/пр, 746/пр), от 20.12.2021 № 961/пр, 962/пр)

Реквизиты приказа Минстроя России об утверждении дополнений и изменений к сметным нормативам
Реквизиты письма Минстроя России об индексах изменения сметной стоимости строительства, включаемые в федеральный реестр сметных нормативов и размещаемые в федеральной государственной информационной системе ценообразования в строительстве, подготовленного в соответствии пунктом 85 Методики расчета индексов изменения сметной стоимости строительства, утвержденной приказом Министерства строительства и жилищно-коммунального хозяйства Российской Федерации от 5 июня 2019 г. № 326/пр¹

Реквизиты нормативного правового акта об утверждении оплаты труда, утверждаемый в соответствии с пунктом 22(1) Правилами мониторинга цен, утвержденными постановлением Правительства Российской Федерации от 23 декабря 2016 г. № 1452

Наименование субъекта Российской Федерации
Наименование зоны субъекта Российской Федерации

36. Воронежская область

«Ликвидация несанкционированных свалок и рекультивация территорий, расположенных в Воронежской области на земельном участке с кадастровым номером 36:25:0000000:13969»

(наименование стройки)

«Ликвидация несанкционированных свалок и рекультивация территорий, расположенных в Воронежской области на земельном участке с кадастровым номером 36:25:0000000:13969»

(наименование объекта капитального строительства)

ЛОКАЛЬНЫЙ СМЕТНЫЙ РАСЧЕТ (СМЕТА) № 02-01-07

Монтаж накопительной емкости для сбора ливневых стоков с твердых покрытий

(наименование работ и затрат)

Составлен базисно-индексным методом
Основание ведомость объемов работ

(проектная и (или) иная техническая документация)

Составлен(а) в текущем (базисном) уровне цен 12.12.2022 (01.01.2000)

Сметная стоимость	<u>667,17</u>	<u>(78,17)</u> тыс.руб.
<i>в том числе:</i>		
строительных работ	<u>106,92</u>	<u>(12,08)</u> тыс.руб.
монтажных работ	<u>560,26</u>	<u>(66,09)</u> тыс.руб.
оборудования	<u>0,00</u>	<u>(0)</u> тыс.руб.
прочих затрат	<u>0,00</u>	<u>(0)</u> тыс.руб.

Средства на оплату труда рабочих	<u>22,61</u>	<u>(0,86)</u> тыс.руб.
Нормативные затраты труда рабочих	<u>95,18</u>	<u>95,18</u> чел.час.
Нормативные затраты труда машинистов	<u>8,37</u>	<u>8,37</u> чел.час.

№ п/п	Обоснование	Наименование работ и затрат	Единица измерения	Количество			Сметная стоимость в базисном уровне цен (в текущем уровне цен (гр. 8) для ресурсов, отсутствующих в ФРСН), руб.			Индексы	Сметная стоимость в текущем уровне цен, руб.
				на единицу	коэффициенты	всего с учетом коэффициентов	на единицу	коэффициенты	всего		
1	2	3	4	5	6	7	8	9	10	11	12
Раздел 1. Монтаж накопительной емкости для сбора ливневых стоков с твердых покрытий V=50,0 м3											
Фундамент ФМ2											
1	ФЕР08-01-002-01	Устройство основания под фундаменты: песчаного	м3			3,4					
		1 ОТ					6,19		21,05	26,33	554,25
		2 ЭМ					8,10		27,54		
		3 в т.ч. ОТм					0,81		2,75	26,33	72,41
		4 М					0,37		1,26		
		ЗТ	чел.-ч	0,78		2,652					
		ЗТм	чел.-ч	0,07		0,238					
		Итого по расценке					14,66		49,85		
		ФОТ							23,80		626,66
	Приказ № 812/пр от 21.12.2020 Прил. п.8	НР Конструкции из кирпича и блоков	%	110		110			26,18		689,33
	Приказ № 774/пр от 11.12.2020 Прил. п.8	СП Конструкции из кирпича и блоков	%	69		69			16,42		432,40
		Всего по позиции							92,45		
2	ФССЦ-02.3.01.02-1008	Песок природный II класс, мелкий, круглые сита	м3			3,74	59,99		224,36		
		(Конструкции из кирпича и блоков)									
		Объем=3,4*1,1									
		Всего по позиции							224,36		
3	ФЕР06-01-001-16	Устройство фундаментных плит железобетонных: плоских	100 м3			0,099					
		Объем=9,9 / 100									
		1 ОТ					1 526,87		151,16	26,33	3 980,04
		2 ЭМ					2 518,58		249,34		
		3 в т.ч. ОТм					382,14		37,83	26,33	996,06
		4 М					488,42		48,35		
		ЗТ	чел.-ч	179		17,721					
		ЗТм	чел.-ч	28,56		2,82744					
		Итого по расценке					4 533,87		448,85		
		ФОТ							188,99		4 976,10

1	2	3	4	5	6	7	8	9	10	11	12
	Приказ № 812/пр от 21.12.2020 Прил. п.6	НР Бетонные и железобетонные монолитные конструкции и работы в строительстве	%	102		102			192,77		5 075,62
	Приказ № 774/пр от 11.12.2020 Прил. п.6	СП Бетонные и железобетонные монолитные конструкции и работы в строительстве	%	58		58			109,61		2 886,14
		Всего по позиции							751,23		
4	ФССЦ-04.1.02.05-0043	Смеси бетонные тяжелого бетона (БСТ), крупность заполнителя 20 мм, класс В15 (М200) (Бетонные и железобетонные монолитные конструкции и работы в строительстве)	м3			10,05	665,00				6 683,25
		Всего по позиции							6 683,25		
5	ФССЦ-08.4.02.01-0021	Сетка арматурная сварная (Бетонные и железобетонные монолитные конструкции и работы в строительстве)	т			0,58	7 200,00				4 176,00
		Всего по позиции							4 176,00		
6	ФССЦ-08.4.03.03-0030	Сталь арматурная, горячекатаная, периодического профиля, класс А-III, диаметр 8 мм (Бетонные и железобетонные монолитные конструкции и работы в строительстве)	т			0,00784	8 102,64				63,52
		Всего по позиции							63,52		
7	ФЕР06-03-004-03	Установка анкерных болтов: при бетонировании со связями из арматуры	т			0,0068					
		1 ОТ					1 070,26		7,28	26,33	191,68
		2 ЭМ					55,86		0,38		
		3 в т.ч. ОТм					6,22		0,04	26,33	1,05
		4 М					10 682,99		72,64		
		ЗТ	чел.-ч	118		0,8024					
		ЗТм	чел.-ч	0,5		0,0034					
		Итого по расценке					11 809,11		80,30		
		ФОТ							7,32		192,73
	Приказ № 812/пр от 21.12.2020 Прил. п.6	НР Бетонные и железобетонные монолитные конструкции и работы в строительстве	%	102		102			7,47		196,58
	Приказ № 774/пр от 11.12.2020 Прил. п.6	СП Бетонные и железобетонные монолитные конструкции и работы в строительстве	%	58		58			4,25		111,78
		Всего по позиции							92,02		
Монтажные работы											
8	ФЕРм37-01-001-08	Монтаж сосудов и аппаратов без механизмов на открытой площадке, масса сосудов и аппаратов: 3 т (монтаж резервуара)	шт			1					
		1 ОТ					679,32		679,32	26,33	17 886,50
		2 ЭМ					600,70		600,70		
		3 в т.ч. ОТм					69,08		69,08	26,33	1 818,88
		4 М					1 285,54		1 285,54		
		ЗТ	чел.-ч	74		74					

1	2	3	4	5	6	7	8	9	10	11	12
		ЗТм	чел.-ч	5,3		5,3					
		Итого по расценке					2 565,56		2 565,56		
		ФОТ							748,40		19 705,38
	Приказ № 812/пр от 21.12.2020 Прил. п.79	НР Оборудование общего назначения	%	92		92			688,53		18 128,95
	Приказ № 774/пр от 11.12.2020 Прил. п.79	СП Оборудование общего назначения	%	49		49			366,72		9 655,64
		Всего по позиции							3 620,81		
Оборудование											
9	ТЦ_07.5.01.01_21_21301202 92_23.03.2022_01	Накопительная емкость типа Favorit-ЕН-54; (объем-54 м3, поземного, горизонтального исполнения). Материал - армированный стеклопластик. Габариты: Диаметр-3000мм Длина-8000мм,высота горловины не более 2 500мм. (Прокладка и монтаж сетей связи) Цена=1194900,00/1,2 1 Коэффициент оборачиваемости МАТ=0,5 к расх.	шт			1	995 750,00	0,5	62 468,63	7,97	497 875,00
		Всего по позиции							62 468,63		497 875,00
Итого по смете:											
		Итого прямые затраты (справочно)							76 760,32		629 997,01
		в том числе:									
		Оплата труда рабочих							858,81		22 612,47
		Эксплуатация машин							877,96		9 446,85
		в том числе оплата труда машинистов (Отм)							109,70		2 888,40
		Материалы							75 023,55		597 937,69
		Строительные работы							12 082,83		106 918,10
		в том числе:									
		оплата труда							179,49		4 725,97
	(36), ФЕР, 4 кв 2022 (СМР), Письмо Минстроя России от 29.11.2022 г. №63817-ИФ/09 прил.1	эксплуатация машин и механизмов							277,26	10,76	2 983,32
		в том числе оплата труда машинистов (ОТм)							40,62		1 069,52
	(36), ФЕР, 4 кв 2022 (СМР), Письмо Минстроя России от 29.11.2022 г. №63817-ИФ/09 прил.1	материалы							11 269,38	7,97	89 816,96
		накладные расходы							226,42		5 961,53
		сметная прибыль							130,28		3 430,32
		Монтажные работы							66 089,44		560 255,35
		в том числе:									

1	2	3	4	5	6	7	8	9	10	11	12
		оплата труда							679,32		17 886,50
	(36), ФЕР, 4 кв 2022 (СМР), Письмо Минстроя России от 29.11.2022 г. №63817-ИФ/09 прил.1	эксплуатация машин и механизмов							600,70	10,76	6 463,53
		в том числе оплата труда машинистов (ОТм)							69,08		1 818,88
	(36), ФЕР, 4 кв 2022 (СМР), Письмо Минстроя России от 29.11.2022 г. №63817-ИФ/09 прил.1	материалы							63 754,17	7,97	508 120,73
		накладные расходы							688,53		18 128,95
		сметная прибыль							366,72		9 655,64
		Итого ФОТ (справочно)							968,51		25 500,87
		Итого накладные расходы (справочно)							914,95		24 090,48
		Итого сметная прибыль (справочно)							497,00		13 085,96
		ВСЕГО по смете							78 172,27		667 173,45
		в том числе:									
		материальные ресурсы, отсутствующие в ФРСН							62 468,63		497 875,00

Составил: _____ (Синичкина Д.Н.)
[должность, подпись (инициалы, фамилия)]

Проверил: _____ (Семенов Ю.Н.)
[должность, подпись (инициалы, фамилия)]

¹ Зарегистрирован Министерством юстиции Российской Федерации 10 сентября 2019 г., регистрационный № 55869), с изменениями, внесенными приказом Министерства строительства и жилищно-коммунального хозяйства Российской Федерации от 20 февраля 2021 г. № 79/пр (зарегистрирован Министерством юстиции Российской Федерации 9 августа 2021 г., регистрационный № 64577)

² Под прочими затратами понимаются затраты, учитываемые в соответствии с пунктом 184 Методики.

³ Под прочими работами понимаются затраты, учитываемые в соответствии с пунктами 122-128 Методики.

Утверждено приказом № 421 от 4 августа 2020 г. Минстроя РФ в редакции приказа № 557 от 7 июля 2022 г.

Наименование программного продукта
Наименование редакции сметных нормативов

ГРАНД-Смета, версия 2022.3

Изменения в сметные нормы, федеральные единичные расценки и отдельные составляющие к ним, включенные в федеральный реестр сметных нормативов приказами Минстроя России от 26 декабря 2019 г. № 871/пр, 872/пр, 873/пр, 874/пр, 875/пр, 876/пр (в ред. приказов от 30.03.2020 № 171/пр, 172/пр, от 01.06.2020 № 294/пр, 295/пр, от 30.06.2020 № 352/пр, 353/пр, от 20.10.2020 № 635/пр, 636/пр, от 09.02.2021 № 50/пр, 51/пр, от 24.05.2021 № 320/пр, 321/пр, от 24.06.2021 № 407/пр, 408/пр, от 14.10.2021 № 745/пр, 746/пр), от 20.12.2021 № 961/пр, 962/пр)

Реквизиты приказа Минстроя России об утверждении дополнений и изменений к сметным нормативам
Реквизиты письма Минстроя России об индексах изменения сметной стоимости строительства, включаемые в федеральный реестр сметных нормативов и размещаемые в федеральной государственной информационной системе ценообразования в строительстве, подготовленного в соответствии пунктом 85 Методики расчета индексов изменения сметной стоимости строительства, утвержденной приказом Министерства строительства и жилищно-коммунального хозяйства Российской Федерации от 5 июня 2019 г. № 326/пр¹

Реквизиты нормативного правового акта об утверждении оплаты труда, утверждаемый в соответствии с пунктом 22(1) Правилами мониторинга цен, утвержденными постановлением Правительства Российской Федерации от 23 декабря 2016 г. № 1452

Наименование субъекта Российской Федерации
Наименование зоны субъекта Российской Федерации

36. Воронежская область

«Ликвидация несанкционированных свалок и рекультивация территорий, расположенных в Воронежской области на земельном участке с кадастровым номером 36:25:0000000:13969»

(наименование стройки)

«Ликвидация несанкционированных свалок и рекультивация территорий, расположенных в Воронежской области на земельном участке с кадастровым номером 36:25:0000000:13969»

(наименование объекта капитального строительства)

ЛОКАЛЬНЫЙ СМЕТНЫЙ РАСЧЕТ (СМЕТА) № 08-01-01

Устройство временных проездов

(наименование работ и затрат)

Составлен базисно-индексным методом
Основание ведомость объемов работ

(проектная и (или) иная техническая документация)

Составлен(а) в текущем (базисном) уровне цен 21.11.2022 (01.01.2000)

Сметная стоимость	<u>4293,61</u>	<u>(377,26)</u> тыс.руб.
в том числе:		
строительных работ	<u>4293,61</u>	<u>(377,26)</u> тыс.руб.
монтажных работ	<u>0,00</u>	<u>(0)</u> тыс.руб.
оборудования	<u>0,00</u>	<u>(0)</u> тыс.руб.
прочих затрат	<u>0,00</u>	<u>(0)</u> тыс.руб.

Средства на оплату труда рабочих	<u>287,41</u>	<u>(10,92)</u> тыс.руб.
Нормативные затраты труда рабочих	<u>1310,25</u>	<u></u> чел.час.
Нормативные затраты труда машинистов	<u>516,79</u>	<u></u> чел.час.

№ п/п	Обоснование	Наименование работ и затрат	Единица измерения	Количество			Сметная стоимость в базисном уровне цен (в текущем уровне цен (гр. 8) для ресурсов, отсутствующих в ФРСН), руб.			Индексы	Сметная стоимость в текущем уровне цен, руб.
				на единицу	коэффициенты	всего с учетом коэффициентов	на единицу	коэффициенты	всего		
1	2	3	4	5	6	7	8	9	10	11	12
Раздел 1. Устройство временной дороги											
1	ФЕР27-04-001-01	Устройство подстилающих и выравнивающих слоев оснований: из песка Объем=(3474*0,15) / 100	100 м3			5,211					
		1 ОТ					115,49		601,82	26,33	15 845,92
		2 ЭМ					3 262,79		17 002,40		
		3 в т.ч. ОТм					171,22		892,23	26,33	23 492,42
		4 М					12,20		63,57		
		ЗТ	чел.-ч	14,4		75,0384					
		ЗТм	чел.-ч	13,88		72,32868					
		Итого по расценке					3 390,48		17 667,79		
		ФОТ							1 494,05		39 338,34
	Приказ № 812/пр от 21.12.2020 Прил. п.21 (в ред. пр. № 636/пр от 02.09.2021)	НР Автомобильные дороги	%	147		147			2 196,25		57 827,36
	Приказ № 774/пр от 11.12.2020 Прил. п.21 (в ред. пр. № 317/пр от 22.04.2022)	СП Автомобильные дороги	%	134		134			2 002,03		52 713,38
		Всего по позиции							21 866,07		
2	ФССЦ-02.3.01.02-0016	Песок природный для строительных: работ средний с крупностью зерен размером свыше 5 мм-до 5% по массе (Автомобильные дороги) Объем=521,1*1,1	м3			573,21	55,26		31 675,58		
		Всего по позиции							31 675,58		
3	ФЕР27-12-010-02	Устройство дорог из сборных железобетонных плит площадью: более 3 м2 Объем=(772*0,9) / 100	100 м3			6,948					
		1 ОТ					1 169,18		8 123,46	26,33	213 890,70
		2 ЭМ					3 971,59		27 594,61		
		3 в т.ч. ОТм					463,99		3 223,80	26,33	84 882,65
		4 М					70,79		491,85		
		ЗТ	чел.-ч	139,52		969,38496					

1	2	3	4	5	6	7	8	9	10	11	12
		ЗТм	чел.-ч	34,39		238,94172					
		Итого по расценке					5 211,56		36 209,92		
		ФОТ							11 347,26		298 773,35
	Приказ № 812/пр от 21.12.2020 Прил. п.21 (в ред. пр. № 636/пр от 02.09.2021)	НР Автомобильные дороги	%	147		147			16 680,47		439 196,82
	Приказ № 774/пр от 11.12.2020 Прил. п.21 (в ред. пр. № 317/пр от 22.04.2022)	СП Автомобильные дороги	%	134		134			15 205,33		400 356,29
		Всего по позиции							68 095,72		
4	ФССЦ-05.1.08.06-0071	Плиты железобетонные для покрытий автомобильных дорог (с коэффициентом оборачиваемости) (Автомобильные дороги) 3 к-т оборачиваемости МАТ=0,33 к расх.	м3			694,8		964,00	0,33		221 029,78
		Всего по позиции									221 029,78
5	ФЕР27-12-010-04	Разборка дорог из сборных железобетонных плит площадью: более 3 м2 Объем=(772*0,9) / 100	100 м3			6,948					
		1 ОТ					315,26		2 190,43	26,33	57 674,02
		2 ЭМ					2 731,49		18 978,39		
		3 в т.ч. ОТм					372,49		2 588,06	26,33	68 143,62
		ЗТ	чел.-ч	38,26		265,83048					
		ЗТм	чел.-ч	29,58		205,52184					
		Итого по расценке					3 046,75		21 168,82		
		ФОТ							4 778,49		125 817,64
	Приказ № 812/пр от 21.12.2020 Прил. п.21 (в ред. пр. № 636/пр от 02.09.2021)	НР Автомобильные дороги	%	147		147			7 024,38		184 951,93
	Приказ № 774/пр от 11.12.2020 Прил. п.21 (в ред. пр. № 317/пр от 22.04.2022)	СП Автомобильные дороги	%	134		134			6 403,18		168 595,64
		Всего по позиции							34 596,38		
		Итого по смете:									
		Итого прямые затраты (справочно)							327 751,89		2 989 970,36
		в том числе:									
		Оплата труда рабочих							10 915,71		287 410,64
		Эксплуатация машин							63 575,40		684 071,30
		в том числе оплата труда машинистов (Отм)							6 704,09		176 518,69
		Материалы							253 260,78		2 018 488,42

1	2	3	4	5	6	7	8	9	10	11	12
		Строительные работы							377 263,53		4 293 611,78
		в том числе:									
		оплата труда							10 915,71		287 410,64
	(36), ФЕР, 4 кв 2022 (СМР), Письмо Минстроя России от 29.11.2022 г. №63817-ИФ/09 прил.1	эксплуатация машин и механизмов							63 575,40	10,76	684 071,30
		в том числе оплата труда машинистов (ОТм)							6 704,09		176 518,69
	(36), ФЕР, 4 кв 2022 (СМР), Письмо Минстроя России от 29.11.2022 г. №63817-ИФ/09 прил.1	материалы							253 260,78	7,97	2 018 488,42
		накладные расходы							25 901,10		681 976,11
		сметная прибыль							23 610,54		621 665,31
		Итого ФОТ (справочно)							17 619,80		463 929,33
		Итого накладные расходы (справочно)							25 901,10		681 976,11
		Итого сметная прибыль (справочно)							23 610,54		621 665,31
		ВСЕГО по смете							377 263,53		4 293 611,78

Составил: _____ (Синичкина Д.Н.) _____
[должность, подпись (инициалы, фамилия)]

Проверил: _____ (Титов А.В.) _____
[должность, подпись (инициалы, фамилия)]

¹ Зарегистрирован Министерством юстиции Российской Федерации 10 сентября 2019 г., регистрационный № 55869), с изменениями, внесенными приказом Министерства строительства и жилищно-коммунального хозяйства Российской Федерации от 20 февраля 2021 г. № 79/пр (зарегистрирован Министерством юстиции Российской Федерации 9 августа 2021 г., регистрационный № 64577)

² Под прочими затратами понимаются затраты, учитываемые в соответствии с пунктом 184 Методики.

³ Под прочими работами понимаются затраты, учитываемые в соответствии с пунктами 122-128 Методики.